

SIT
LOSOPHY®

INSPIRATION BOOK

www.sitlosophy.com

SIT LOSOPHY® INSPIRATION BOOK

www.sitlosophy.com

Histoires d'espaces qui prennent vie grâce au pouvoir de l'ameublement, où les assises ne sont pas de simples objets fonctionnels ; elles sont les protagonistes silencieux de chaque lieu, les éléments qui définissent le confort et façonnent l'expérience.

Qu'il s'agisse d'un fauteuil accueillant, d'une chaise de bureau ou d'un canapé qui invite à la détente, les assises constituent le point focal où la forme rencontre la fonction. Chaises, canapés et fauteuils sont des éléments fondamentaux dans l'aménagement des espaces publics, des bureaux et des environnements domestiques, jouant un rôle essentiel non seulement d'un point de vue pratique, mais aussi esthétique et ergonomique.

Une assise peut influencer l'atmosphère générale d'un lieu. Dans les bureaux, les chaises sont des outils de travail indispensables : nous passons une grande partie de la journée assis à notre poste, et la qualité des sièges peut avoir un impact direct sur notre bien-être et notre productivité. Investir dans des chaises de qualité contribue à réduire la fatigue et à améliorer le confort, permettant à leurs utilisateurs de mieux se concentrer sur leur travail.

SIT LOSOPHY® INSPIRATION BOOK

www.sitlosophy.com

#SOCIALIZE

#SHARE

#MEET

#LEARN

#BEOPERATIVE

#TOBELEADER

#RELAX

#SOCIALIZE



Se rencontrer pour le travail, le plaisir ou par hasard... Une petite table et quelques chaises confortables peuvent devenir le cadre d'un accord, d'une réunion de travail informelle ou d'une pause déjeuner entre amis et collègues.

Dans ces moments de socialisation, les chaises deviennent un élément essentiel, capable d'influencer de manière significative l'expérience vécue.

Rien n'est laissé au hasard : les formes, les couleurs, les matériaux, chaque détail fait partie d'un projet pensé pour vivre pleinement chaque instant, dans un confort absolu.



JAY
ZAKARIA KHALFAOUI
STUDIO

Dans sa version à quatre pieds, Jay exprime pleinement son essence minimaliste. Les lignes épurées et les proportions soigneusement étudiées reflètent le travail de synthèse propre à Zakaria Khalfaoui, qui transforme la complexité du design en un langage visuel simple et harmonieux. Parfaite pour les salles de réunion, les espaces de restauration ou les lieux collectifs, la chaise Jay associe élégance, confort et équilibre formel.



JAY
ZAKARIA KHALFAOUI
STUDIO

Dans sa version tabouret, Jay s'élève, au sens propre comme au figuré. Idéal pour les espaces contract, les lounges ou les zones bar, il conserve la cohérence esthétique de la collection en alliant fonctionnalité, confort et légèreté visuelle. Le design de Zakaria Khalfaoui interprète la durabilité comme un équilibre entre forme et nécessité, donnant naissance à un objet essentiel et polyvalent, capable de s'adapter à des contextes toujours différents.



ENKEI

EDI & PAOLO CIANI DESIGN

Le dossier arrondi avec dos en finition bois est l'élément distinctif d'Enkei, un fauteuil accueillant aux dimensions compactes, disponible dans différentes configurations. La version avec piètement luge ou à quatre pieds en métal peut être personnalisée en choisissant la même couleur pour l'ensemble des composants, y compris le dossier en bois, afin de créer des assises entièrement monochromatiques.



LUNA

Le modèle phare se distingue par une assise à l'épaisseur généreuse, soutenue par quatre pieds en bois, qui en soulignent le confort et la solidité. La polyvalence de Luna la rend idéale pour une grande variété d'espaces publics, tels que les hôtels, les salles d'attente, les salles de réunion et les bars, transformant chaque environnement en un lieu accueillant et élégant. Grâce à une palette de couleurs vives pour les revêtements, Luna est le choix idéal pour celles et ceux qui souhaitent créer des espaces uniques et attractifs.



BLITZ

R&D SITLOSOPHY

Blitz naît de l'union entre l'assise et le dossier enveloppant, qui fait également office d'accoudoir. Caractérisé par des lignes ondulées, il laisse apparaître latéralement une partie de l'assise - un détail qui devient encore plus marqué lorsqu'on associe deux finitions différentes. Les différentes bases disponibles permettent d'adapter facilement le fauteuil à tous les contextes, du bureau aux espaces dédiés à la convivialité.



YUGEN

**PAOLO SCAGNELLATO &
JEREMIAH FERRARESE
DESIGN**

L'alternance entre formes douces et lignes nettes confère à Yugen une identité clairement définie. Grâce aux différentes couleurs des coques en plastique et des structures en métal, il est possible de créer des combinaisons bicolores intéressantes ou des effets monochromatiques, qui la rendent adaptée comme chaise pour cafés, bistrots et, plus largement, pour l'aménagement d'espaces collectifs à l'esthétique contemporaine.



HOST

R&D SITLOSOPHY

Véritable passe-partout de la collection, Host est un fauteuil qui s'intègre parfaitement dans les environnements les plus variés – de l'habitat au bureau, de la salle d'attente au restaurant – grâce à ses lignes contemporaines et minimalistes. Les nouvelles versions avec structure en métal, à quatre pieds ou à piètement luge, peintes dans des couleurs attractives et actuelles, permettent, grâce au choix des revêtements, de créer soit un élégant effet monochromatique, soit des contrastes plus éclectiques.



UPPER

NICOLA CACCO
DESIGN

Upper est une collection de tabourets conçus pour les comptoirs et les tables hautes. Elle est disponible aussi bien dans une version avec assise simple rembourrée que dans une version avec coque en bois de hêtre ou rembourrée. Deux types de piètement sont proposés : à quatre pieds ou à colonne centrale réglable avec vérin à gaz, à peindre en quatre coloris.



HOST

R&D SITLOSOPHY

Évolution du fauteuil du même nom, le tabouret Host est conçu pour compléter l'aménagement des bars et des restaurants avec une assise coordonnée et harmonieuse, qui reprend les lignes douces et enveloppantes du fauteuil.

#SHARE



Créer et partager des espaces accueillants et flexibles, où le design rencontre la fonctionnalité.

Dans les environnements publics, tels que les lounges d'aéroports, les musées et autres lieux de rencontre, le défi de concevoir un espace à la fois confortable et esthétiquement attrayant est toujours présent. C'est ici qu'interviennent des solutions modulaires, sans compromis entre style et flexibilité.

Leur nature modulaire donne naissance à un véritable puzzle créatif, permettant de façonner l'espace en fonction des besoins spécifiques du moment.

Qu'il s'agisse de créer un cadre chaleureux pour une conversation intime ou une zone ouverte destinée à un événement, les canapés modulaires s'adaptent avec aisance, devenant la toile sur laquelle se dessine la vision de l'espace public idéal, sans jamais sacrifier le confort.

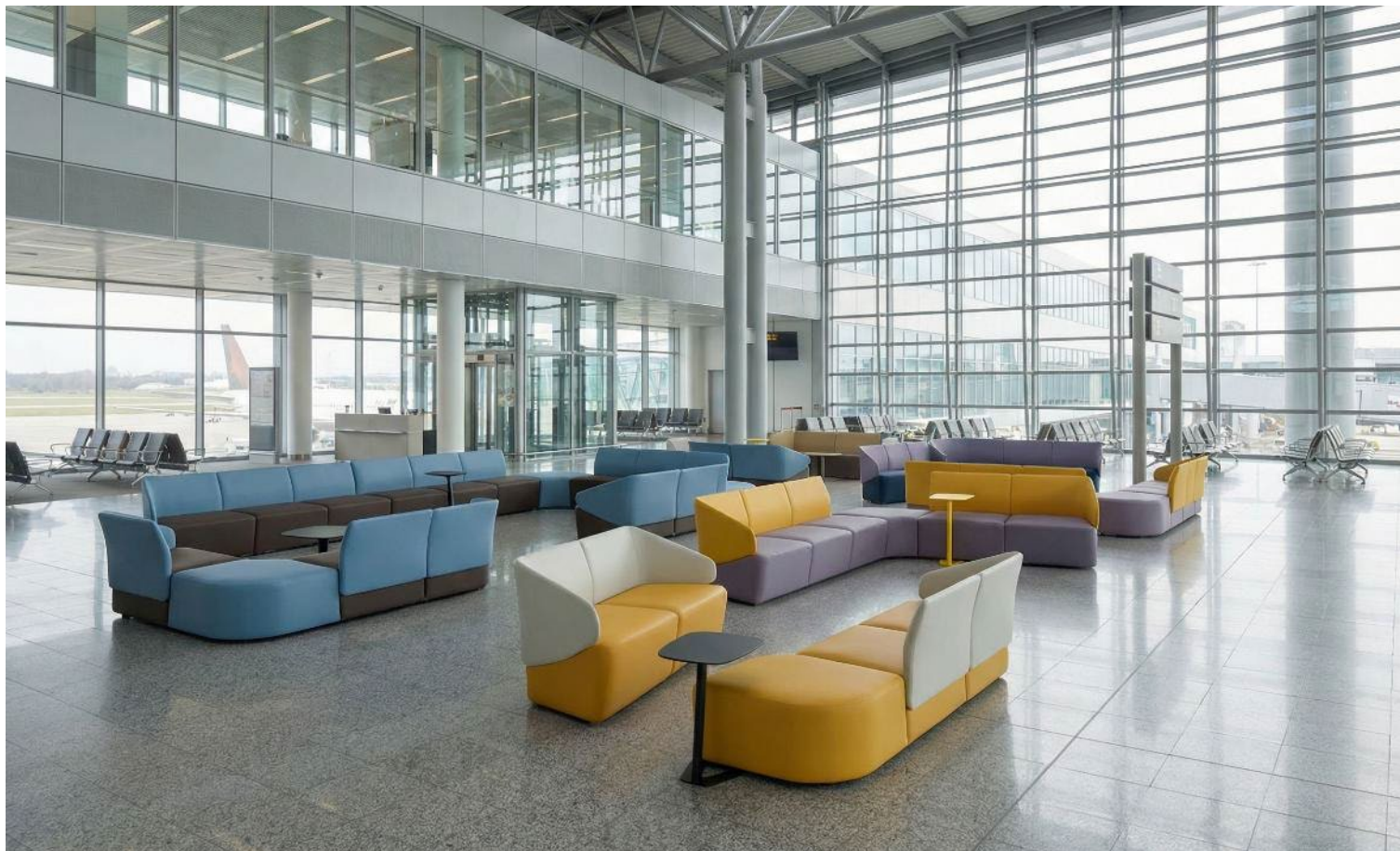
www.sitlosophy.com



BERIRAMA

ALESSANDRO CROSERÀ

Berirama, dessiné par Alessandro Crosera, est un système modulaire de canapés et d'assises qui allie équilibre, confort et flexibilité. Conçu pour le secteur contract, il s'adapte facilement à différents contextes grâce à des dossiers et des accoudoirs disponibles en deux dimensions, permettant des configurations personnalisées. Avec ses formes douces et accueillantes, il transforme les espaces collectifs en lieux de rencontre et de bien-être, offrant une solution contemporaine et fonctionnelle pour les lounges, les zones de détente et les environnements collaboratifs.



IKEBANA

EDI & PAOLO CIANI DESIGN

Dessiné par Edi & Paolo Ciani, Ikebana est une collection d'éléments rembourrés avec dossier enveloppant, à utiliser individuellement ou à combiner entre eux pour créer des systèmes d'assises potentiellement infinis, courbes ou linéaires. Son nom s'inspire de l'art japonais de la composition florale, fondé sur l'harmonie : une harmonie qui se retrouve aussi bien dans la libre configuration des éléments que dans l'association de différentes finitions.

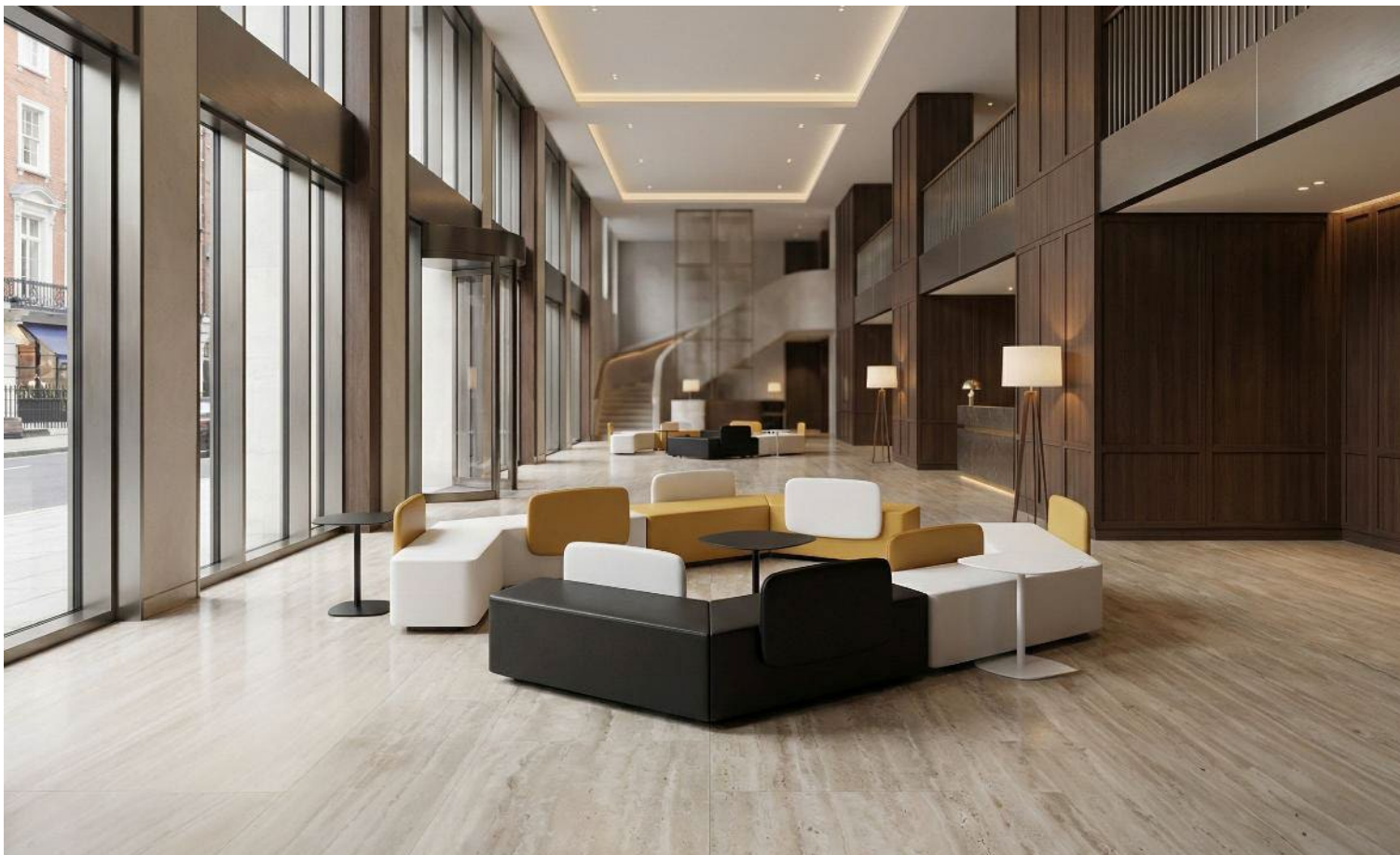


DOMINO

R&D SITLOSOPHY

La collection Domino se distingue par la forme bombée de ses éléments rembourrés, un détail à la fois esthétique et fonctionnel qui en fait une solution idéale pour les espaces dédiés à l'attente.

Les éléments d'angle et la particularité du pied intermédiaire, qui fait office de liaison entre les différentes assises, facilitent la libre combinaison des modules entre eux.



MANTRA

NICOLA CACCO DESIGN

Dans certaines cultures orientales, le mantra est une formule répétée à l'infini.

C'est précisément à cette idée d'infini que s'inspire Mantra, la collection de poufs signée Nicola Cacco, avec laquelle il est possible de créer des compositions en combinant des poufs ronds, rectangulaires et trapézoïdaux. Les poufs rectangulaires sont également disponibles avec un dossier fin, de forme rectangulaire ou asymétrique, à associer ton sur ton ou en contraste.

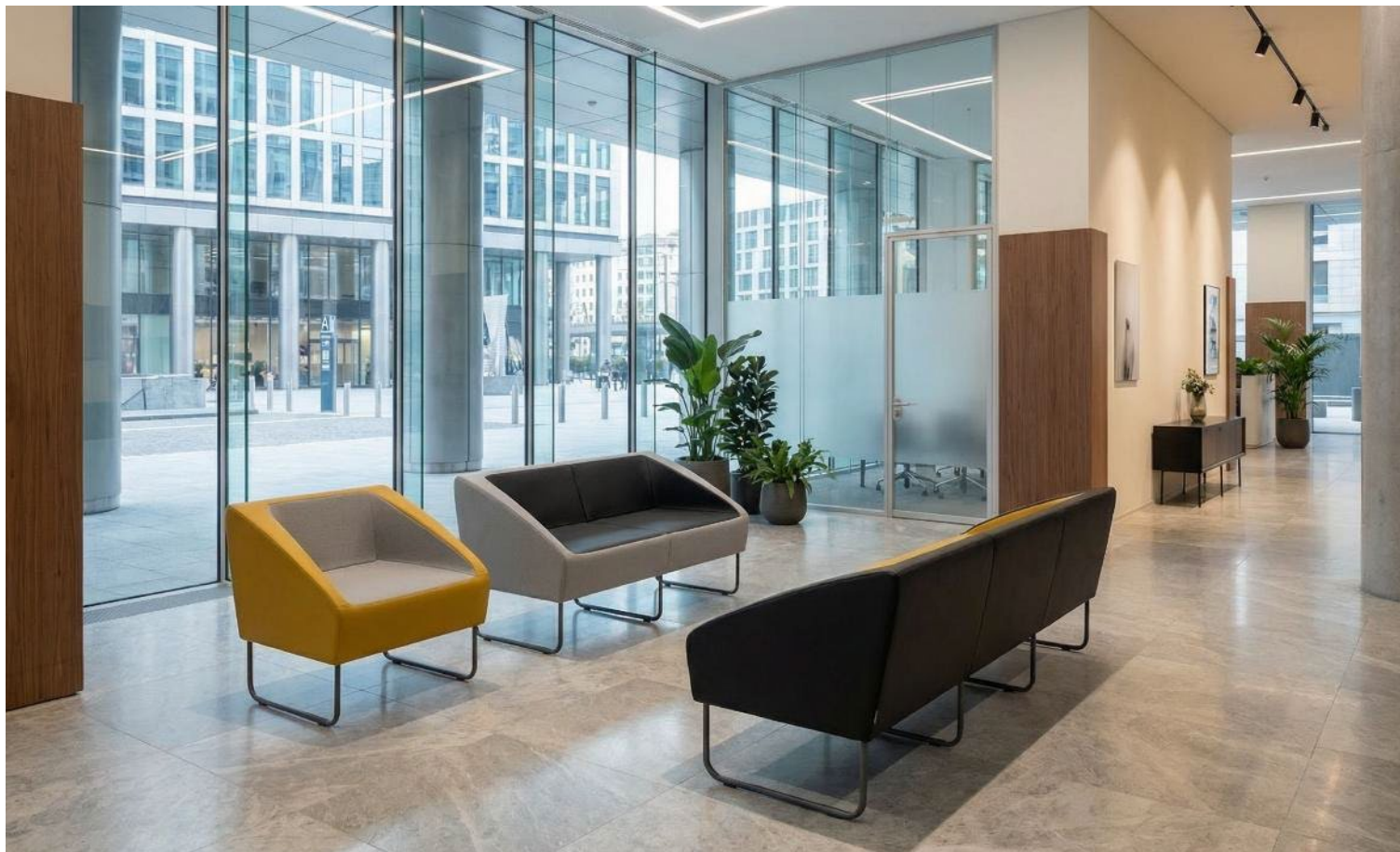


FORMAT

R&D SITLOSOPHY

Format est une banquette trapézoïdale dotée d'une assise rembourrée et de pieds fins en métal.

Grâce à la possibilité de l'assembler sur ses côtés obliques, elle se prête à la création de compositions variées – du petit canapé linéaire à des assises d'inspiration organique – à interpréter avec une grande liberté grâce au large choix de finitions disponibles et aux dossiers optionnels.



ITACA

STUDIO OMEGA

Itaca est une collection de canapés et d'assises contract conçue par Studio Omega Design pour offrir une réponse élégante, fonctionnelle et hautement personnalisable aux espaces d'attente contemporains.

Pensée pour les lounges et les zones de détente, cette ligne interprète les exigences des contextes publics et corporate en combinant solidité constructive, ergonomie et une esthétique essentielle mais accueillante.

#MEET



Autour d'une table formelle ou assis sur des tabourets pour une réunion rapide, les réunions sont des moments de partage de projets, d'idées et d'opinions, mais aussi le cadre de présentations, de décisions et de discussions importantes.

Les salles de réunion sont le cœur battant des activités de l'entreprise, là où les idées, les décisions et les objectifs prennent forme.

Les chaises dans une salle de réunion sont bien plus que de simples places assises. Elles jouent un rôle crucial dans la réussite même des réunions.



ADAPTA

Conçue pour favoriser le confort pendant les réunions, Adapta associe un design essentiel à une ergonomie soignée. Le dossier flexible en polypropylène accompagne les mouvements du corps, garantissant un soutien naturel même après de longues heures d'utilisation. Disponible avec piètement luge ou à quatre pieds, et personnalisable en termes de couleurs, de matériaux et de finitions métalliques, Adapta apporte élégance, fonctionnalité et bien-être aux salles de réunion contemporaines.



QUINTA

MASSIMO COSTAGLIA &
GIULIO MAZZANTI

Élégante et confortable, la version meeting de Quinta avec dossier bas est conçue pour les espaces directionnels et les salles de réunion. Disponible avec base pivotante ou structure fixe en bois ou en métal, elle associe stabilité, raffinement et confort dans un design essentiel.



SORI

R&D SITLOSOPHY

Fauteuil aux lignes essentielles mais à la personnalité affirmée, Sori se distingue par la combinaison de couleurs différentes entre la face avant et la face arrière. Chaise d'attente dans sa version avec piètement luge peint en blanc ou en noir, elle se transforme en assise semi-directionnelle lorsqu'elle est associée à des accoudoirs et à une base à roulettes.



HAIKU

R&D SITLOSOPHY

Haiku est un fauteuil au design dynamique offrant un confort élevé grâce à des mécanismes performants et à des formes enveloppantes, adaptées aussi bien au travail qu'à la détente. Élégant et raffiné, il est destiné à ceux qui attendent d'un fauteuil de direction plus qu'un simple confort. La coque extérieure est en bois de chêne, avec un rembourrage disponible en tissu ou en cuir haut de gamme.

#LEARN



Les chaises jouent un rôle essentiel dans l'aménagement des espaces de formation, contribuant de manière significative à l'ambiance et au confort des utilisateurs. Au-delà de leur fonction première d'assise, elles influencent l'atmosphère et la fonctionnalité des environnements éducatifs. Le choix de sièges adaptés n'a pas seulement un impact sur l'esthétique des salles de classe ou de conférence, mais peut également favoriser l'attention, la participation et le bien-être des étudiants ou des participants.



Des chaises ergonomiques et confortables favorisent un apprentissage efficace et une participation active, tandis que leur design contribue à l'harmonie visuelle et à la fonctionnalité des espaces de formation.

Sous-estimer leur importance peut compromettre l'expérience globale d'apprentissage et de collaboration.

www.sitlosophy.com



ADAPTA

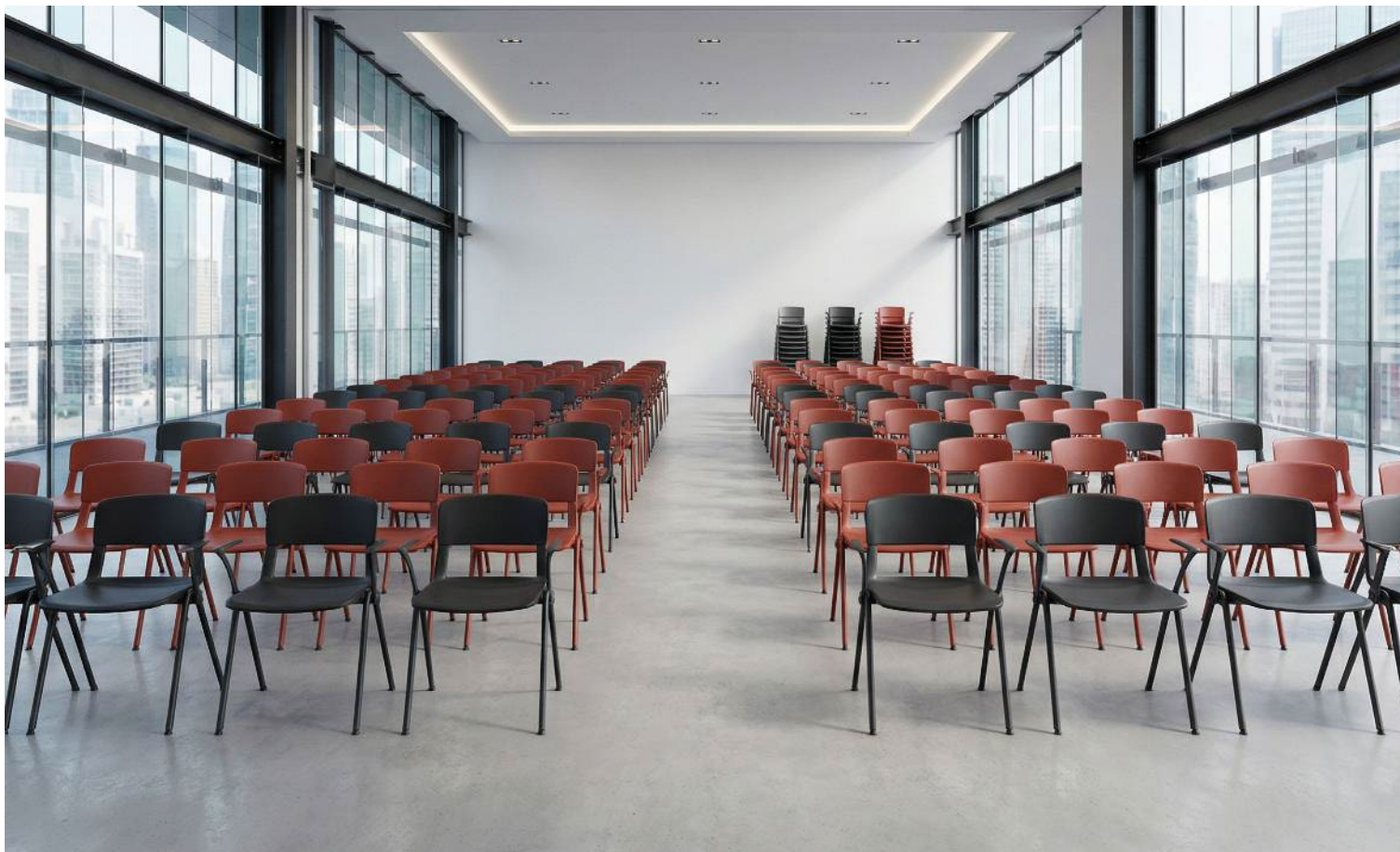
Adapta est la chaise qui allie confort et flexibilité, en s'adaptant aux mouvements du corps grâce à son dossier en polypropylène. Disponible avec piètement luge ou à quatre pieds, avec ou sans accoudoirs et tablette, elle offre des solutions pratiques pour tous les contextes de formation. Personnalisable en matériaux, couleurs et finitions métalliques, Adapta apporte style, ergonomie et fonctionnalité à chaque espace collectif.



LAGOM

**PAOLO SCAGNELLATO &
JEREMIAH FERRARESE
DESIGN**

Lagom s'inspire de la modération et de l'équilibre, des valeurs qui ont guidé la conception de cette chaise. Ses lignes simples et ses multiples possibilités de configuration en font une solution particulièrement polyvalente. L'assise monocoque est disponible en bois naturel, entièrement rembourrée ou en bois avec galette d'assise revêtue. Le piètement en compas garantit une empilabilité aisée. Des accessoires optionnels, tels que la tablette écriteire et l'élément de liaison entre assises, la rendent idéale pour les espaces de formation et de training ; la possibilité de montage sur poutre en fait également une solution parfaite pour les zones d'attente.



YUGEN

**PAOLO SCAGNELLATO &
JEREMIAH FERRARESE
DESIGN**

Yugen est un programme d'assises polyvalent et transversal. Un seul modèle, de nombreuses configurations possibles grâce à la tablette écrite, aux accoudoirs, aux roulettes et aux accessoires de liaison, y compris la version sur poutre jusqu'à quatre places. Le contraste entre le dossier enveloppant et les lignes rigoureuses, ainsi que la large gamme de finitions disponibles pour les coques en plastique et les structures en métal, confèrent à Yugen une identité forte, quelle que soit la configuration choisie.



HOST

R&D SITLOSOPHY

Évolution du fauteuil du même nom, le tabouret Host est conçu pour compléter l'aménagement des bars et des restaurants avec une assise coordonnée et harmonieuse, qui reprend les lignes douces et enveloppantes du fauteuil.

#BEOPERATIVE



Dans la symphonie complexe de l'environnement de travail, les chaises de bureau s'imposent comme des notes fondamentales qui définissent le rythme du bien-être et de la productivité. Bien au-delà de leur rôle d'éléments d'ameublement, elles jouent une fonction essentielle dans la conception des espaces de travail contemporains. Chaque jour, nous passons une grande partie de notre temps assis à nos bureaux, et le choix de la chaise appropriée va bien au-delà de la simple esthétique.

L'ergonomie devient la clé maîtresse qui libère le potentiel de chaque environnement de travail.

Des chaises conçues avec une attention particulière à l'ergonomie offrent non seulement un soutien adéquat à la posture, mais favorisent également le confort, en réduisant le stress physique et mental.

Dans la conception des bureaux, le choix attentif des sièges n'est pas seulement une question de style, mais une décision stratégique qui influe directement sur la santé et la productivité des collaborateurs. Assises réglables, soutien lombaire, matériaux respirants : ces éléments constituent les fondations sur lesquelles construire un environnement propice au bien-être et à la créativité.

www.sitlosophy.com



PIPER

S.I. DESIGN STUDIO

Piper est une chaise opérationnelle confortable et adaptée à tous. Elle est équipée d'un mécanisme auto-pesant qui ajuste automatiquement la résistance en fonction de l'utilisateur. Le dossier en polypropylène perforé, disponible en blanc ou en noir, est frais et respirant, idéal en toute saison ; sur demande, il peut être revêtu de tissu ou de similicuir pour un confort accru.



NAMI

R&D SITLOSOPHY

Nami est un fauteuil opérationnel à l'esthétique contemporaine.

Il se distingue par la possibilité d'associer deux couleurs différentes pour la face avant et la face arrière, par ses formes douces évoquant une vague, ainsi que par une mécanique simple mais complète, avec oscillation et blocage possible dans différentes positions.



NAMI STOOLS

R&D SITLOSOPHY

Évolution d'un fauteuil initialement conçu pour les environnements de travail, le tabouret Nami conserve dans son ADN l'attention portée à l'ergonomie propre à une assise de bureau classique, réinterprétée dans ses proportions. Il en résulte une solution adaptée non seulement aux cabinets professionnels nécessitant des assises plus hautes, mais aussi aux espaces collectifs. Pour le revêtement de Nami, il est possible de combiner deux couleurs différentes pour la face avant et la face arrière.



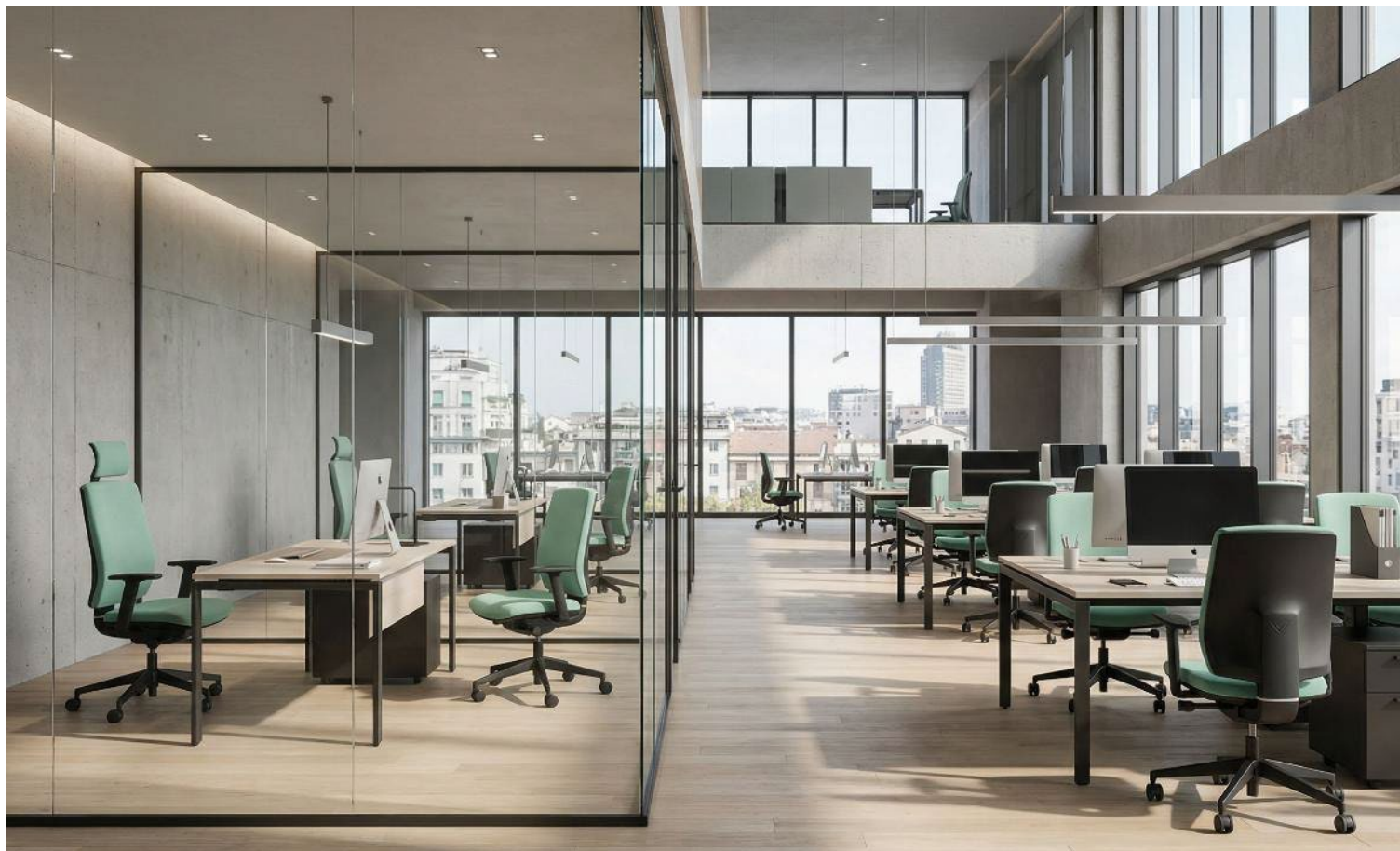
ELYSIA

Élégante et fonctionnelle, Elysia garantit confort et posture ergonomique grâce à son mécanisme synchronisé, à l'appui-tête et aux accoudoirs réglables. Le support en aluminium apporte solidité et style. Disponible avec dossier moyen ou en version visiteurs à piètement luge, elle constitue un choix idéal pour les bureaux modernes et dynamiques.



SPARK

Légère, fraîche et dynamique, Spark est un fauteuil opérationnel qui associe confort et respirabilité grâce à son dossier en résille et à son mécanisme synchrone auto-pesant. Les accoudoirs 3D et le soutien lombaire réglable garantissent une ergonomie personnalisée, tandis que les finitions en noir ou en blanc la rendent idéale pour tout environnement de travail contemporain.



MIRAI

R&D SITLOSOPHY

Mirai est une chaise opérationnelle classique née de l'association entre une assise souple, idéale pour une utilisation prolongée, et un dossier traditionnel en polypropylène. Elle est proposée avec différents mécanismes, du réglage up-down du dossier à la synchronisation avec translation de l'assise. La version avec dossier et base noirs offre une esthétique plus traditionnelle. Disponible en trois dimensions, la plus grande, associée à un appuie-tête, la transforme en fauteuil semi-directionnel.

#TOBELEADER



Le confort et le style convergent pour créer un environnement de travail prestigieux.

Le choix des sièges ne relève pas uniquement du design, mais représente un véritable investissement dans la productivité et le bien-être des utilisateurs. Dans les espaces directionnels, la chaise acquiert une valeur symbolique d'autorité et de leadership, tout en allant bien au-delà de l'esthétique pour offrir le soutien ergonomique nécessaire lors de longues séances de travail et de prises de décision importantes.



Des sièges de qualité confèrent non seulement une image élégante aux espaces directionnels, mais favorisent également un environnement de travail où la fonctionnalité s'allie au prestige, offrant aux dirigeants le confort nécessaire pour relever les défis quotidiens avec clarté et efficacité.

www.sitlosophy.com



METROPOLITAN

EDI & PAOLO CIANI DESIGN

Fauteuil de direction pour le bureau moderne dessiné par Edi & Paolo Ciani, Metropolitan associe un confort de haut niveau à un design minimal et contemporain, intégrant les solutions technologiques les plus avancées. L'assise, avec ou sans appuie-tête, se décline avec différentes bases garantissant toujours un confort optimal à l'utilisateur : la base en nylon ou en aluminium avec roulettes est idéale pour le bureau, tandis que la base à branches ou à disque convient davantage aux espaces d'attente ou aux salles de réunion.



HAIKU

R&D SITLOSOPHY

Haiku est un fauteuil de direction à l'allure dynamique, garantissant un confort total grâce à des mécanismes performants et à des formes enveloppantes qui accompagnent l'utilisateur aussi bien dans les moments de travail que de détente. Élégant et raffiné, il s'adresse à ceux qui attendent d'un fauteuil de direction bien plus qu'un simple confort. La coque extérieure est en bois de chêne, tandis que le rembourrage est disponible en tissu ou dans l'une des cuirs haut de gamme proposés au catalogue.



QUINTA

MASSIMO COSTAGLIA &
GIULIO MAZZANTI

Dans sa version directionnelle, Quinta représente la synthèse parfaite entre élégance et confort. Les lignes essentielles et le dossier haut avec appuie-tête lui confèrent une présence raffinée et affirmée, tandis que l'ergonomie étudiée garantit un réel bien-être. Quinta associe style, fonctionnalité et qualité de fabrication, exprimant une contemporanéité raffinée.



ADMIRAL

R&D SITLOSOPHY

Lignes essentielles, ergonomie et finitions de prestige. Admiral est le fauteuil de direction par excellence, celui que chacun souhaiterait avoir dans son bureau. Entièrement rembourré, il se distingue par un dossier enveloppant avec accoudoirs intégrés, réglable dans la position souhaitée grâce au mécanisme synchrone. Le choix des finitions permet de l'intégrer aussi bien dans des environnements classiques que dans des contextes contemporains.



MAXIMA

R&D SITLOSOPHY

Design d'impact, dimensions généreuses et fonctionnalité maximale : Maxima est un fauteuil de prestige conçu pour devenir le protagoniste du bureau de direction. Le dossier haut avec appuie-tête et les accoudoirs légèrement incurvés assurent un excellent confort à l'usage. Il est disponible avec dossier lisse ou avec surpiqûres apparentes, pour un style plus classique. La version visiteurs est proposée avec base à disque ou à quatre branches.

#RELAX



L'aménagement des espaces d'attente et des lieux publics joue un rôle fondamental dans l'accueil et le confort des usagers. Dans ce contexte, l'importance de canapés et de fauteuils de qualité ne doit pas être sous-estimée. Au-delà de leur fonction première d'offrir un espace de repos, ces éléments de mobilier contribuent de manière significative à l'atmosphère générale et à l'expérience des visiteurs. Des canapés et fauteuils confortables créent non seulement un environnement accueillant et raffiné, mais sont également essentiels au bien-être des usagers, en garantissant un soutien ergonomique pendant les temps d'attente.

Le design des canapés et des fauteuils joue un rôle clé dans l'esthétique des espaces publics, influençant la perception globale de l'environnement. Des matériaux de qualité et un style cohérent avec l'identité du lieu participent à créer une atmosphère agréable et invitante. De plus, le choix de mobiliers résistants et durables est indispensable pour faire face à l'afflux constant de visiteurs.

En définitive, investir dans des canapés et des fauteuils de haute qualité pour les espaces d'attente et publics n'apporte pas seulement une valeur esthétique, mais améliore sensiblement l'expérience des utilisateurs, en favorisant un environnement accueillant et confortable.



ITACA ACOUSTIC

STUDIO OMEGA DESIGN

Évolution du fauteuil Itaca, Itaca Acoustic est conçue pour offrir un niveau de confidentialité supérieur. Les parois acoustiques garantissent une isolation optimale, transformant l'assise - en configuration une ou deux places - en une micro-pièce insonorisée et protégée, idéale pour se détendre ou travailler même au sein d'espaces collectifs.



SAUDADE

EDI & PAOLO CIANI DESIGN

La collezione di divani Saudade, disegnata da Edi & Paolo Ciani Design, rappresenta l'unione tra sobria eleganza e leggerezza informale. L'allure contemporanea evocata dalle sue linee rigorose e dalle gambe in acciaio verniciato nero si stempera nella morbidezza dei comodi cuscini ampi e accoglienti e ne fanno il perfetto protagonista dell'area living e relax.



DEXTER

STUDIO OMEGA

La collection de canapés Saudade, dessinée par Edi & Paolo Ciani Design, incarne l'union entre une élégance sobre et une légèreté informelle.

L'allure contemporaine, exprimée par des lignes rigoureuses et des pieds en acier peint en noir, s'adoucit grâce à la générosité de coussins amples et accueillants, faisant de Saudade le protagoniste idéal des espaces living et détente.

SIT LOSOPHY®

A new sitting philosophy

www.sitlosophy.com

