

— 202607

REFERENCE BOOK

SIT
LOSOPHY®



Oggi, più che mai, siamo consapevoli dell'importanza di preservare il nostro ambiente e di adottare abitudini che limitino il consumo di risorse naturali. Pertanto, vi invitiamo a non stampare questo documento e sfruttare le opportunità offerte dalla tecnologia per una fruizione più efficiente e sostenibile delle informazioni contenute.

La scelta di evitare la stampa non solo contribuirà a ridurre il consumo di carta, ma anche a diminuire l'emissione di anidride carbonica legata alla produzione e al trasporto di materiali stampati.

In un mondo in cui la deforestazione e i cambiamenti climatici rappresentano sfide significative, ogni piccolo gesto conta.

SITLOSOPHY®

a new sitting philosophy



Pensiamo che il valore di un oggetto si esprima sia attraverso il design sia attraverso la filosofia che lo ispira, e che la scelta della seduta abbia un ruolo fondamentale nella progettazione degli spazi: concentrarsi, incontrarsi o rilassarsi sono attività che richiedono un design e una filosofia diversi.

SITLOSOPHY® è un'esperienza sinestesica che coinvolge tutti i sensi. La vista nella scelta dei colori, che rilassano, danno energia o favoriscono la concentrazione. L'udito tramite forme e materiali che generano una riduzione dell'impatto acustico, soprattutto nei divani phone booth.

Il tatto: la seduta è a diretto contatto con il nostro corpo e la scelta del rivestimento trasmette sensazioni che influenzano lo stato d'animo.

SITLOSOPHY® è espressione del meglio della manifattura italiana. La realizzazione delle sedute si deve a maestranze altamente qualificate, che garantiscono qualità totale e attenzione ai dettagli. L'incremento dei volumi di produzione non ha scalfito l'importanza della sartorialità nella realizzazione dei manufatti, qualità che contraddistingue il vero made in Italy.

We think that the value of an object is expressed both through design and through the philosophy that inspires it, and that the choice of the seat plays a fundamental role in the design of spaces: concentrating, meeting or relaxing are activities that require a design and a philosophy different for each one of them.

SITLOSOPHY® is a synaesthetic experience that involves all the senses. The sight: in the choice of colors, which relax, energize or promote concentration. The hearing: through shapes and materials that generate a reduction in the acoustic impact, especially in phone booth sofas.

The touch: the seat is in direct contact with our body and the choice of upholstery conveys sensations that influence the mood.

SITLOSOPHY® is an expression of the best of Italian manufacturing. The creation of the seats, thanks to highly qualified workers, guarantees total quality and attention to detail. The increase in production volumes has not affected the importance of tailoring in the creation of products, a quality that distinguishes the true «made in Italy».

Un design etico e sostenibile

La ricerca del design, la cura dei dettagli e il rispetto dell'ambiente sono da sempre alla base di tutti i progetti delle sedute SITLOSOPHY®. Ogni nuovo modello nasce dalla collaborazione fra il gruppo di ricerca interno e designer professionisti, in grado di coniugare e sintetizzare originalità, gradevolezza estetica ed ergonomia.

Il design della seduta la rende riconoscibile ed è fonte di ispirazione per i progettisti nel trovare nuove soluzioni di allestimento degli spazi. La forma è tanto più efficace quanto più aiuta chi usa lo spazio a sfruttarne tutte le potenzialità. In un contesto di repentina e costante evoluzione, la flessibilità e la modularità costituiscono un valore aggiunto, perché permettono di ridisegnare lo spazio in base alle attività da svolgere.

L'etica della sostenibilità si concretizza nella scelta dei materiali impiegati, che sono di qualità e a basso impatto ambientale. Negli ultimi anni, la selezione dei fornitori ha privilegiato legno da foreste gestite in modo responsabile, tessuti ed elementi plastici derivati da materiali riciclati o facilmente riciclabili.

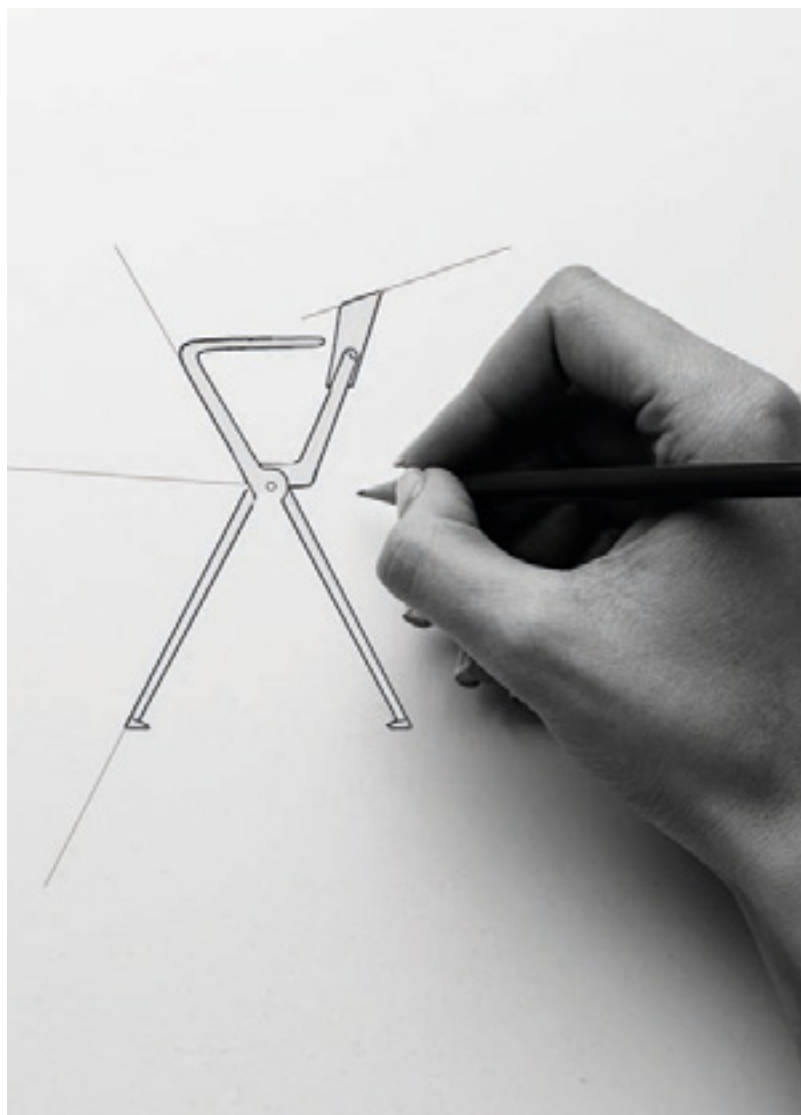
An ethical and sustainable design

Research into design, attention to detail and respect for the environment have always been the basis of all SITLOSOPHY® seating projects. Each new model comes from the collaboration between the internal research group and professional designers, able to combine and synthesize originality, aesthetic appeal and ergonomics.

The design of the seat makes it recognizable and is a source of inspiration for designers in finding new solutions for setting up spaces. The form is all the more effective the more it helps those who use the space to exploit its full potential. In a context of sudden and constant evolution, flexibility and modularity constitute an added value, because they allow the space to be redesigned according to the activities to be carried out in it.

The ethics of sustainability are reflected in the choice of materials used, which are of high quality and have a low environmental impact.

In recent years, the selection of suppliers has favored wood from responsibly managed forests, fabrics and plastic elements derived from recycled or easily recyclable materials.





Una qualità certificata

SITLOSOPHY® s’impegna per la qualità e la sostenibilità. È certificata secondo lo standard di qualità ISO 9001 che ha lo scopo di ottimizzare i processi aziendali migliorando l’efficienza della produzione e del servizio offerto.

La certificazione ISO 45001 attesta l’attenzione alla salute e alla sicurezza dei lavoratori.

L’attenzione all’ambiente è testimoniata dalla certificazione ISO 14001, che mantiene sotto controllo l’impatto ambientale di tutte le attività che coinvolgono la produzione. La certificazione FSC® garantisce che i prodotti marchiati siano realizzati con legno proveniente da foreste con una gestione ambientale adeguata, socialmente utile ed economicamente sostenibile.

SITLOSOPHY® ha ottenuto il premio FSC® Italia Furniture Award 2020 nella sezione collettività.

A certified quality

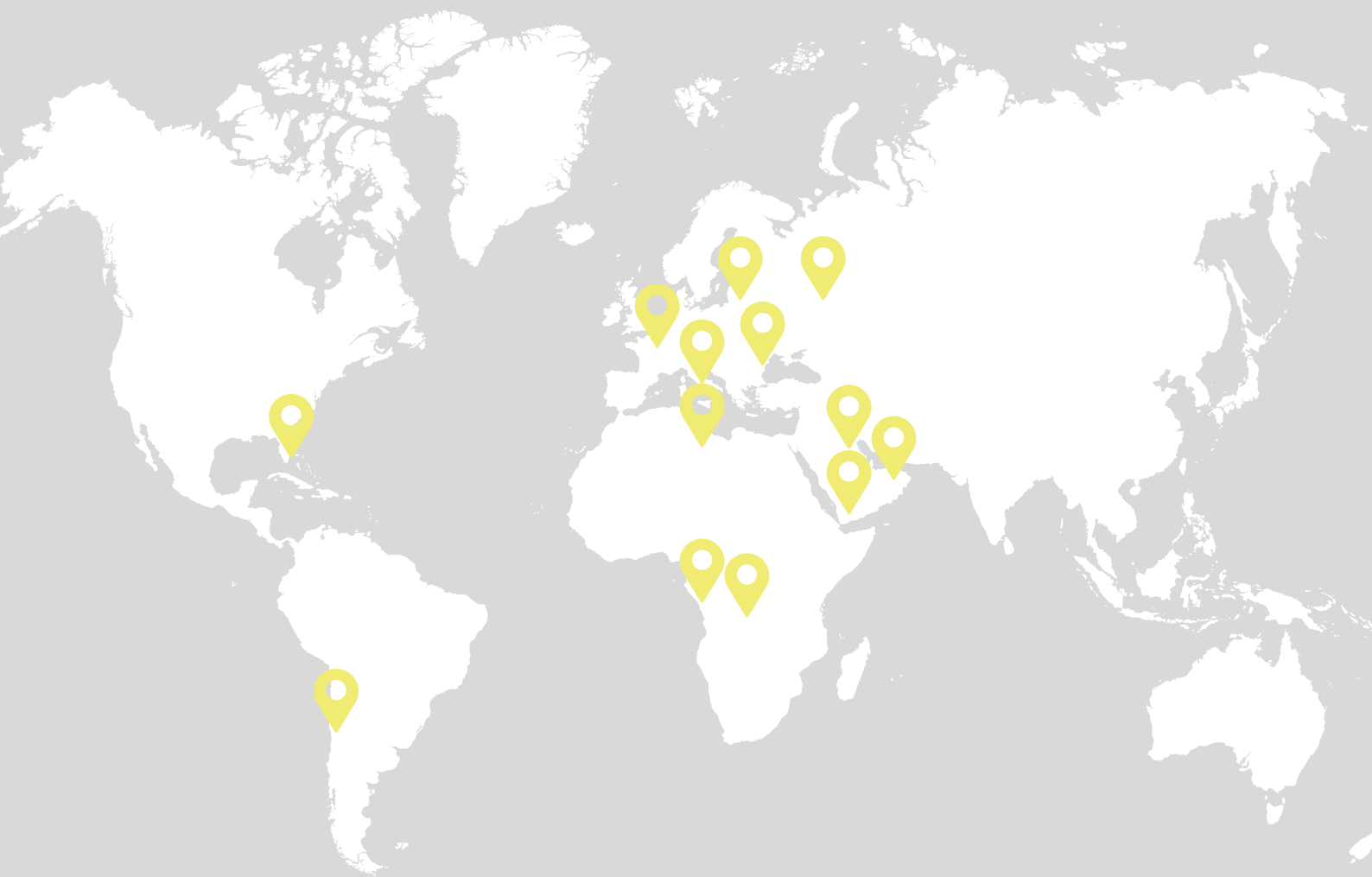
SITLOSOPHY® is committed to quality and sustainability. It is certified according to the ISO 9001 quality standard which aims to optimize business processes by improving the efficiency of production and the service offered.

ISO 45001 certification attests attention to the health and safety of workers.

Attention to the environment is evidenced by the ISO 14001 certification, which keeps the environmental impact of all activities involving production under control.

The FSC® certification guarantees that the branded products are made with wood from forests with adequate environmental management, socially useful and economically sustainable.

SITLOSOPHY® obtained the FSC® Italia Furniture Award 2020 in the community section.



Savoir faire italiano, visione internazionale

Eleganza, versatilità e qualità caratterizzano i progetti di arredo firmati SITLOSOPHY®. Ambienti distribuiti in una gamma diversificata tra pubblico e privato in Europa, Africa e America. Un viaggio per esplorare la fusione di stile, funzionalità e raffinatezza nei quali i prodotti SITLOSOPHY® hanno contribuito a trasformare spazi in luoghi confortevoli da vivere.

SITLOSOPHY®, sinonimo di design innovativo e qualità senza compromessi, si inserisce armoniosamente in contesti diversi, adattandosi alle esigenze specifiche di ciascun utilizzatore: ogni progetto racconta una storia unica.

Attraverso il nostro impegno per l'eccellenza, abbiamo collaborato architetti e interior designer per creare soluzioni d'arredo che vanno oltre il mero aspetto estetico, abbracciando la funzionalità e la sostenibilità: un impegno quotidiano per trasformare gli spazi in esperienze straordinarie ovunque nel mondo.

Italian savoir faire, international vision

Elegance, versatility and quality characterise SITLOSOPHY®'s furnishing projects.

Environments spread across a diverse range of public and private sectors in Europe, Africa and America. A journey to explore the fusion of style, functionality and refinement in which SITLOSOPHY® products have helped transform spaces into comfortable places to live.

SITLOSOPHY®, synonymous with innovative design and uncompromising quality, fits harmoniously into different contexts, adapting to the specific needs of each user: each project tells a unique story.

Through our commitment to excellence, we have collaborated with architects and interior designers to create furnishing solutions that go beyond mere aesthetics, embracing functionality and sustainability: a daily commitment to transforming spaces into extraordinary experiences anywhere in the world.



Per la nuova sede di Compagnia delle Opere Bergamo, l'allestimento curato da Area 35, su progetto dell'Architetto Marcella Bonacina dello Studio Andor, interpreta gli spazi come luoghi di relazione, confronto e accoglienza.

Protagonista dell'intervento è Berirama, la collezione di divani modulari disegnata da Alessandro Crosera per SITLOSOPHY®, proposta nelle versioni con schienale alto e basso per offrire il giusto equilibrio tra apertura, privacy e comfort acustico. Le configurazioni flessibili e le tonalità delicate contribuiscono a creare un ambiente contemporaneo, luminoso e pensato per favorire il dialogo.

For the new Compagnia delle Opere Bergamo headquarters, the interior fit-out by Area 35, based on a design by Architect Marcella Bonacina of Studio Andor, transforms the workplace into a welcoming environment for meeting, collaboration and interaction.

The project features Berirama, the modular sofa collection designed by Alessandro Crosera for SITLOSOPHY®, in both high-back and low-back versions to balance openness, privacy and acoustic comfort. Flexible layouts and soft colour tones create a bright, contemporary atmosphere designed to encourage conversation and connection.

COMPAGNIA DELLE OPERE
Bergamo / Italy

Credits: AREA35_
www.area35.it





Per questa clinica privata, il progetto di IMODO | Studio di Architettura e Interior Design interpreta gli spazi con un linguaggio essenziale, luminoso e accogliente, dove ogni elemento contribuisce al benessere di pazienti e professionisti.

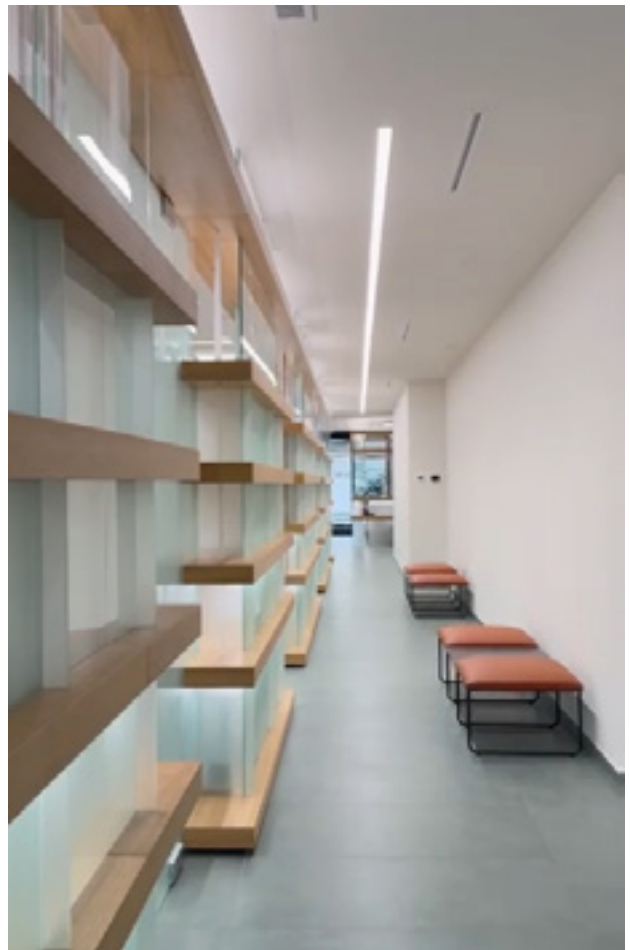
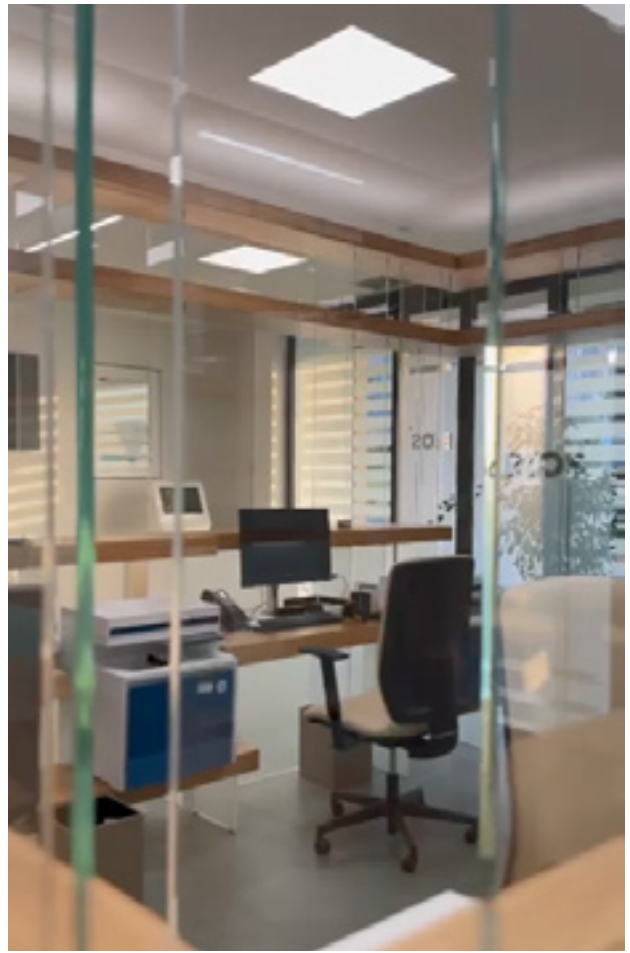
Le sedute Metropolitan di SITLOSOPHY® arredano gli uffici con eleganza ed ergonomia, mentre le panche e i divanetti Domino definiscono le aree di attesa con linee pulite e un comfort discreto. Un equilibrio tra funzionalità, design e qualità dell'accoglienza.

For this private clinic, the project by IMODO | Architecture & Interior Design Studio creates bright, welcoming spaces where every detail is designed to enhance the experience of patients and healthcare professionals.

Metropolitan office seating by SITLOSOPHY® combines ergonomic comfort with refined aesthetics, while Domino benches and lounge seats furnish the waiting areas with clean lines and understated elegance. A project where functionality, design and hospitality come together in perfect balance.

CLINICA PRIVATA
Cosenza / Italy

Credits: IMODO
www.imodo.it





Per i nuovi spazi di Roboqbo, azienda leader nella progettazione e produzione di impianti per la trasformazione alimentare, SITLOSOPHY® contribuisce a definire ambienti accoglienti e contemporanei, dove design e funzionalità si incontrano.

Il progetto di interior design firmato da Nicola Balboni valorizza le aree lounge e di relazione con il divano modulare Mantra, disegnato da Nicola Cacco, affiancato da sedute e tavolini dai colori vivaci che aggiungono dinamismo e personalità agli spazi.

For the new Roboqbo premises, a leading company in the design and manufacturing of food processing systems, SITLOSOPHY® helps shape welcoming and contemporary interiors where design meets functionality.

The interior design project by Nicola Balboni features the modular Mantra sofa, designed by Nicola Cacco, to furnish lounge and meeting areas, complemented by colourful seating and tables that bring energy, flexibility and a distinctive identity to the space.

ROBOQBO
Bologna / Italy

*Credits: Nicola Balboni
nicolabalboni.com*





Progettato da BOFFICE, questo spazio pubblico di accoglienza è pensato per offrire comfort, privacy e flessibilità. Protagonista dell'ambiente è Berirama, la collezione di divani modulari disegnata da Alessandro Crosera per SITLOSOPHY®, che permette di creare configurazioni su misura per l'attesa, l'incontro e la conversazione.

Le versioni con schienale alto definiscono aree più riservate, migliorando il comfort acustico e offrendo una maggiore sensazione di privacy, mentre l'alternanza dei toni blu, verdi e grigi contribuisce a creare un'atmosfera accogliente e contemporanea.

Designed by BOFFICE, this public reception area combines comfort, privacy and flexibility. At the heart of the project is Berirama, the modular sofa collection designed by Alessandro Crosera for SITLOSOPHY®, allowing tailored configurations for waiting, meeting and informal interaction.

The high-back versions create more private spaces while enhancing acoustic comfort, making conversations more pleasant and reducing distractions. The combination of blue, green and grey upholstery completes the space with a welcoming and contemporary aesthetic.

UFFICI PRIVATI
Italy

Credits: BOFFICE
boffice.it





Per i nuovi uffici di CTS Consulting Technical Solutions a Rovigo, SITLOSOPHY® arreda gli spazi di lavoro con soluzioni che coniugano ergonomia, funzionalità e identità contemporanea. Accanto alle sedute operative, gli originali sgabelli Jay, disegnati da Zakaria Khalfaoui, introducono un elemento distintivo nelle aree condivise, favorendo incontri informali e momenti di collaborazione.

Il progetto valorizza il colore come linguaggio progettuale, creando ambienti dinamici, accoglienti e perfettamente coerenti con un moderno spazio di lavoro.

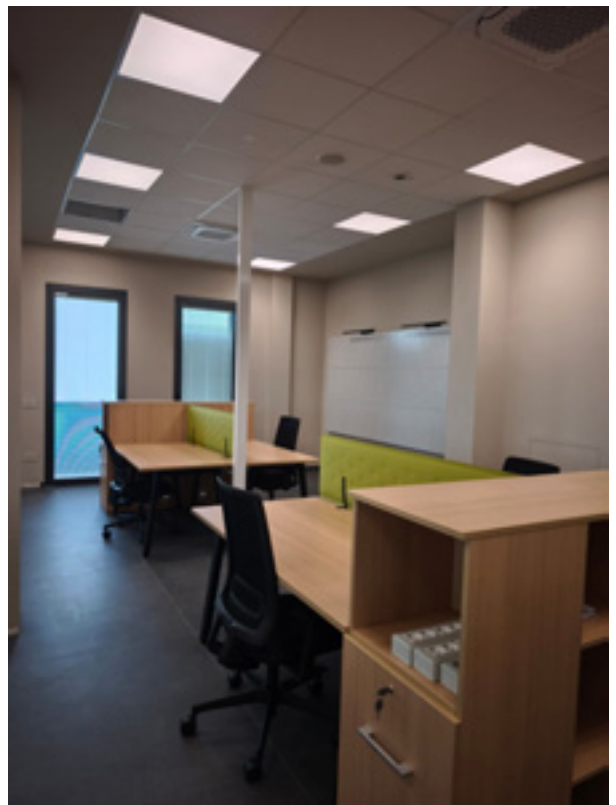
For the new CTS Consulting Technical Solutions offices in Rovigo, SITLOSOPHY® furnishes the workplace with solutions that combine ergonomics, functionality and contemporary design. Alongside the task seating, the distinctive Jay stools, designed by Zakaria Khalfaoui, add character to the shared areas, encouraging informal meetings and collaboration.

The project uses colour as a design element to create dynamic, welcoming spaces that perfectly reflect the needs of a modern workplace.

**CTS CONSULTING TECHNICAL
SOLUTIONS**

Rovigo / Italy

Credits: MECO Srl
www.meco-office.com





Per la sede di Volksbank Alto Adige, SITLOSOPHY® contribuisce a creare un ambiente accogliente e dinamico con Ikebana, la collezione disegnata da Edi & Paolo Ciani.

La modularità del sistema permette di configurare liberamente le sedute, adattandole alle diverse esigenze degli spazi comuni e favorendo momenti di attesa, incontro e collaborazione. La combinazione dei rivestimenti blu e arancio dona energia e personalità all'ambiente, trasformando le aree di passaggio in luoghi funzionali e confortevoli.

For the Volksbank Alto Adige headquarters, SITLOSOPHY® helps create a welcoming and dynamic environment with Ikebana, the modular seating collection designed by Edi & Paolo Ciani.

Its flexible modular system allows a wide range of configurations, adapting seamlessly to shared spaces while encouraging waiting, informal meetings and collaboration. The vibrant combination of blue and orange upholstery brings character and visual energy, transforming circulation areas into comfortable and engaging places.

VOLKSBANK ALTO ADIGE
Bolzano / Italy

Credits: Fkontract Srl
www.fkontract.com





Il progetto degli uffici e delle sale meeting di Alperia & Edyna a Merano, realizzato da Dyco, interpreta il workplace contemporaneo attraverso spazi dedicati alla relazione, alla collaborazione e all'incontro informale.

Le sedute Sitlosophy contribuiscono a definire aree lounge e spazi di conversazione all'interno dell'ufficio, creando ambienti accoglienti e funzionali. Il sistema modulare Berirama e le sedute Host dialogano con l'architettura degli spazi offrendo comfort, flessibilità progettuale e un linguaggio estetico contemporaneo.

The Alperia & Edyna offices and meeting rooms in Merano, designed by Dyco, interpret the contemporary workplace through spaces dedicated to interaction, collaboration and informal meetings.

Sitlosophy seating helps define lounge areas and conversation spaces within the office, creating welcoming and functional environments. The modular Berirama system and Host seating integrate seamlessly with the architecture, offering comfort, design flexibility and a contemporary aesthetic language.

ALPERIA & EDYNA
Merano / Italy

Copyright & Ph.:
LIVE-STYLE Agency www.live-style.it





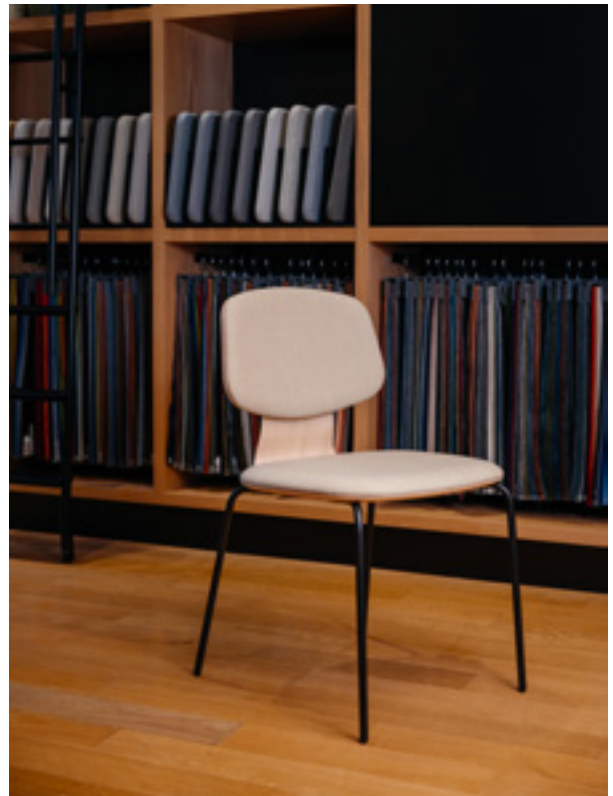
In un contesto ricco di storia ed eleganza, il design e il savoir faire italiano incontra la magia di Place de Valois a Parigi. La suggestiva location, head quarter di Gabriel in Francia, è un'icona di raffinatezza nel cuore della Ville Lumière.

Place de Valois, circondata da edifici storici e arricchita dalla presenza del Palais Royal, è stato il palcoscenico perfetto per esplorare le nuove collezioni SITLOSOPHY®: una selezione di prodotti studiati e realizzati con cura per rispecchiare l'essenza della creatività e della funzionalità.

In a setting rich in history and elegance, Italian design and savoir faire meets the magic of Place de Valois in Paris. The evocative location, Gabriel's head quarter in France, is an icon of refinement in the heart of the Ville Lumière.

Place de Valois, surrounded by historical buildings and enriched by the presence of the Palais Royal, was the perfect stage to explore the new SITLOSOPHY® collections: a selection of products carefully designed and manufactured to reflect the essence of creativity and functionality.

SHOWROOM GABRIEL
Paris / France





Il progetto di arredo della sala meeting direzionale di Bapco Upstream in Bahrain valorizza lo spazio con la collezione Quinta direzionale di Sitlosophy, disegnata da Massimo Costaglia e Giulio Mazzanti.

Eleganza, ergonomia e comfort si uniscono in una seduta pensata per ambienti di rappresentanza, dove design e funzionalità convivono. Lo schienale alto, l'imbottitura sottile ma confortevole e la palette cromatica calda creano un'atmosfera accogliente e professionale. Quinta diventa così non solo una scelta estetica, ma uno strumento di rappresentanza che esprime identità, equilibrio e autorevolezza.

The furnishing project for the executive meeting room of Bapco Upstream in Bahrain enhances the space with the Quinta executive collection by Sitlosophy, designed by Massimo Costaglia and Giulio Mazzanti.

Elegance, ergonomics, and comfort come together in a chair conceived for representative environments, where design and functionality coexist seamlessly. The high backrest, slim yet comfortable padding, and warm color palette create a welcoming and professional atmosphere. Thus, Quinta becomes not only an aesthetic choice but also a symbol of identity, balance, and authority, perfectly suited for executive spaces.

BAPCO UPSTREAM
Bahrain





Nella clinica privata di Vicenza, l'area d'attesa è stata arredata con la collezione Berirama di Sitlosophy, scelta per creare uno spazio accogliente, elegante e funzionale. I toni del verde, ispirati alla natura, trasmettono equilibrio e serenità, mentre la luce naturale proveniente dai lucernari amplifica la luminosità e valorizza le sfumature dei rivestimenti.

La modularità e il design essenziale di Berirama consentono configurazioni flessibili e un'estetica armoniosa, trasformando la sala d'attesa in un ambiente che comunica benessere, fiducia e cura del dettaglio, in linea con la filosofia della struttura sanitaria.

In a private clinic in Vicenza, the waiting area has been furnished with the Berirama collection by Sitlosophy, chosen to create an inviting, elegant, and functional space. The green tones, inspired by nature, convey a sense of balance and calm, while the natural light from the skylights enhances brightness and highlights the subtle shades of the upholstery.

Thanks to its modular design and clean lines, Berirama allows for flexible configurations and a harmonious aesthetic, turning the waiting area into a space that expresses well-being, trust, and attention to detail, perfectly in line with the clinic's philosophy.

CLINICA PRIVATA
Vicenza / Italy





L'area d'attesa di una prestigiosa showroom automobilistica negli Stati Uniti è arredata con alcune delle collezioni più iconiche di Sitlosophy, creando un ambiente contemporaneo, raffinato e funzionale.

Il risultato è un'atmosfera sofisticata e armoniosa, che riflette i valori di esclusività, qualità e cura del dettaglio, rendendo l'attesa parte integrante dell'esperienza del brand.

The waiting area of a prestigious car showroom in the United States features some of Sitlosophy's signature collections, creating a refined, contemporary, and functional environment.

The result is an inviting and sophisticated atmosphere that reflects the showroom's values of exclusivity, quality, and attention to detail, making the waiting experience an integral part of the brand identity.

CAR SHOWROOM
USA



La hall di Eurac Research a Bolzano è stata trasformata in uno spazio di relazione, attesa e lavoro informale grazie all'arredo Sitlosophy, che integra le collezioni Berirama di Alessandro Crosera e Ikebana di Paolo & Edi Ciani Design.

Le sedute modulari permettono configurazioni flessibili, dalle zone riservate agli spazi aperti per la collaborazione. Berirama, con schienali alti e tonalità blu e petrolio, offre comfort e privacy; Ikebana, con forme leggere e colori vivaci come senape e viola, aggiunge dinamismo e creatività. Grazie a materiali di qualità e a un design contemporaneo, la hall diventa un ambiente accogliente e versatile che favorisce benessere, socialità e produttività, interpretando al meglio le esigenze di un moderno spazio di lavoro.

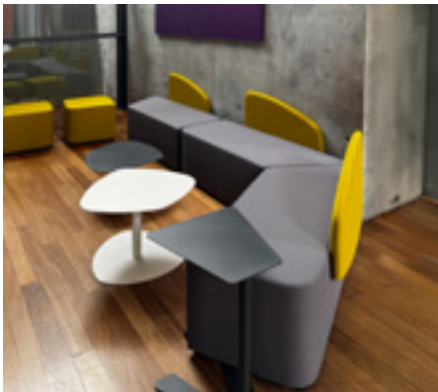
The hall of Eurac Research in Bolzano has been transformed into a space for interaction, waiting, and informal work thanks to Sitlosophy furnishings, featuring the Berirama collection by Alessandro Crosera and Ikebana by Paolo & Edi Ciani Design.

The modular seating allows for flexible configurations, from private areas to open collaborative zones. Berirama, with its high backrests and blue-petrol tones, offers comfort and privacy, while Ikebana, with its light forms and vibrant colors such as mustard and violet, adds dynamism and creativity.

With high-quality materials and a contemporary design, the hall becomes a welcoming and versatile environment that promotes well-being, interaction, and productivity, perfectly reflecting the spirit of a modern workplace.

EURAC RESEARCH
Bolzano / Italy

Credits: ARTE GmbH
www.artobject.it





Arredare gli spazi di rappresentanza per le pubbliche amministrazioni richiede una cura particolare nella scelta dei complementi d'arredo, poiché essi non solo devono rispecchiare l'immagine istituzionale, ma devono anche essere resistenti e confortevoli per garantire un ambiente accogliente, funzionale e sostenibili. La scelta dei complementi d'arredo deve tenere conto dell'usura che tali spazi possono subire nel tempo. La resistenza dei materiali diventa quindi un criterio fondamentale, optando per arredi realizzati con materiali di alta qualità che possano resistere all'usura quotidiana mantenendo nel tempo la loro eleganza e funzionalità.

Furnishing representation spaces for public administrations requires special care in the choice of furnishing accessories, as they must not only reflect the institutional image, but must also be durable and comfortable to ensure a welcoming, functional and sustainable environment. The choice of furnishing accessories must take into account the wear and tear that such spaces may undergo over time. The resistance of materials therefore becomes a fundamental criterion, opting for furniture made of high quality materials that can withstand daily wear and tear while maintaining their elegance and functionality over time.

MUNICIPIO
Almaty / Kazakhstan







La sala comune del Comune di Lusìa è uno spazio dedicato alla lettura e allo studio, pensato per offrire comfort, funzionalità ed equilibrio estetico. Le sedute selezionate sono state scelte per garantire un sostegno ergonomico durante l'utilizzo prolungato, mantenendo al tempo stesso un design sobrio e contemporaneo che si integra armoniosamente con l'ambiente.

L'atmosfera accogliente e ordinata invita alla concentrazione e alla condivisione, trasformando la sala in un luogo ideale per studiare, leggere o lavorare in tranquillità, in linea con la vocazione pubblica e culturale dello spazio.

The common room of the Municipality of Lusìa is a space dedicated to reading and study, designed to offer comfort, functionality, and aesthetic balance. The selected seating provides ergonomic support for extended use while maintaining a clean, contemporary design that blends harmoniously with the environment.

The welcoming and orderly atmosphere encourages focus and interaction, making the room an ideal place to read, study, or work in a calm setting, fully reflecting the public and cultural purpose of the space.

COMUNE DI LUSIA
Lusia / Italy





Gli spazi condivisi del Comune in provincia di Treviso sono stati progettati per favorire incontro, studio e partecipazione, unendo funzionalità e comfort. Le sale lettura e la sala conferenze sono arredate con le sedute Yugen in diverse tonalità, che donano vivacità e armonia cromatica agli ambienti, mantenendo un'estetica sobria e contemporanea.

Le postazioni studio sono invece completate da sedute operative con plastiche bianche, scelte per la loro ergonomia e leggerezza visiva. Il risultato è un insieme coerente e accogliente, dove design e praticità contribuiscono a creare spazi pubblici moderni e inclusivi.

The shared spaces of the Municipality in the province of Treviso have been designed to encourage interaction, study, and participation, combining functionality and comfort. The reading rooms and conference hall are furnished with Yugen chairs in various colors, bringing vibrancy and visual harmony to the interiors while maintaining a clean, contemporary aesthetic.

The study areas feature white plastic task chairs, chosen for their ergonomic design and light appearance. The result is a cohesive and welcoming environment where design and practicality come together to create modern, inclusive public spaces.

SALA LETTURA E CONFERENZE
Treviso / Italy





Gli uffici ministeriali di Malta si distinguono per un design contemporaneo e accogliente, che unisce funzionalità, ordine e vivacità cromatica. Gli arredi su misura alternano superfici in legno chiaro e finiture nere lucide, creando un contrasto elegante e professionale.

Nell'area d'attesa, pouf colorati in tonalità calde e fredde - rosso, blu, grigio e giallo - aggiungono un tocco dinamico e informale, favorendo un'atmosfera di apertura e modernità. Le linee essenziali e l'uso sapiente della luce naturale e artificiale rendono l'ambiente luminoso e armonioso, esprimendo un perfetto equilibrio tra rigore istituzionale e comfort contemporaneo.

The ministerial offices in Malta stand out for their contemporary and welcoming design, combining functionality, order, and vibrant color accents. Custom-made furnishings alternate light wood surfaces with glossy black finishes, creating an elegant and professional contrast.

In the waiting area, colorful poufs in warm and cool tones - red, blue, gray, and yellow - add a dynamic, informal touch that conveys openness and modernity. The clean lines and thoughtful use of natural and artificial light make the space bright and balanced, striking the perfect harmony between institutional rigor and contemporary comfort.

UFFICI MINISTERIALI
Malta



La sala consiliare si distingue per il suo soffitto con travi in legno naturale, elemento che conferisce calore e autenticità all'ambiente. Il tavolo consiliare è arredato con le sedute Metropolitan, scelte per il loro design elegante e rappresentativo, mentre la platea accoglie le sedute Yugen, che uniscono funzionalità, comfort ed estetica.

Il risultato è uno spazio accogliente e armonioso, dove materiali naturali e design contemporaneo si incontrano per creare un'atmosfera ideale al dialogo e alla condivisione.

The council chamber stands out for its ceiling with natural wooden beams, which adds warmth and authenticity to the space. The council table is furnished with Metropolitan chairs, chosen for their elegant and representative design, while the audience area features Yugen chairs, combining functionality, comfort, and refined aesthetics.

The result is a welcoming and harmonious environment, where natural materials and contemporary design come together to create the ideal setting for dialogue and collaboration.

SALA CONSILIARE
Italy





Un ufficio dal design luminoso e accogliente, dove l'arredo è stato pensato per compensare la mancanza di luce naturale e creare spazi informali accattivanti. In questo ambiente, il colore giallo e il bianco si uniscono per illuminare e dare vita a zone di relax e collaborazione.

Considerando la limitata luce naturale, la scelta di arredi dai toni gialli e bianchi è stata strategica. Il colore giallo, noto per la sua luminosità e vivacità, è stato utilizzato per aggiungere calore e vitalità agli spazi. Il bianco, d'altra parte, contribuisce a riflettere e diffondere la luce disponibile, ampliando visivamente gli ambienti e creando una sensazione di apertura.

A bright and welcoming office design, where the furnishings are designed to compensate for the lack of natural light and create attractive informal spaces. In this environment, yellow and white combine to illuminate and create areas for relaxation and collaboration.

Considering the limited natural light, the choice of yellow and white furniture was strategic. The colour yellow, known for its brightness and liveliness, was used to add warmth and vitality to the spaces. White, on the other hand, helps to reflect and diffuse the available light, visually expanding the rooms and creating a feeling of openness.

UFFICI PRIVATI
Portugal





Uno spazio accogliente e contemporaneo che coniuga comfort e design distintivo.

La scelta di materiali di alta qualità, sia per i divanetti che per gli inserti in legno, riflette l'attenzione per il comfort e la durabilità. La combinazione di tessuti morbidi e legno naturale crea una sensazione di accoglienza, invitando i visitatori a sentirsi a proprio agio durante l'attesa.

A cosy, contemporary space that combines comfort and distinctive design.

The choice of high-quality materials, both for the sofas and the wooden inserts, reflects the focus on comfort and durability. The combination of soft fabrics and natural wood creates a cosy feeling, inviting visitors to feel at ease while waiting.

MILLESIME
France



Il Salone del Libro di Torino è il principale evento dedicato all'editoria italiana. In questo contesto straordinario, le sedute SITLOSOPHY® non state solo elementi d'arredo funzionali, ma vere e proprie opere che hanno contribuito a creare un'atmosfera confortevole e ospitale. Le biblioteche e le sale di lettura create sono state un invito a perdersi nelle pagine di un libro unendo il mondo della letteratura con il design contemporaneo. Un progetto di arredo che è stato capace di creare un legame indissolubile tra il piacere della lettura e la bellezza dell'ambiente circostante.

SALONE DEL LIBRO
Torino / Italy

The Turin Book Fair is the main event dedicated to Italian publishing. In this extraordinary setting, SITLOSOPHY® chairs were not only functional pieces of furniture, but real works of art that contributed to creating a comfortable and hospitable atmosphere. The libraries and reading rooms created were an invitation to lose oneself in the pages of a book by combining the world of literature with contemporary design. A furnishing project that was able to create an indissoluble link between the pleasure of reading and the beauty of the surrounding environment.





Il connubio tra arte e design ha trasformato uno spazio dedicato all'arte in un'esperienza cromatica e sensoriale unica.

Le linee pulite e la versatilità dei divani componibili SITLOSOPHY® sono la tela bianca su cui prende forma questo spazio, dove la flessibilità di configurazione si adatta alle esigenze mutevoli di mostre e eventi artistici. Ogni dettaglio, dalla scelta dei tessuti alle finiture curate, riflette l'impegno per l'eccellenza estetica e funzionale. Un'esperienza multisensoriale, un luogo dove forme, colori e idee si fondono in un unico racconto.

ART MIAMI
Miami / USA

The combination of art and design has transformed a space dedicated to art into a unique colour and sensory experience.

The clean lines and versatility of the SITLOSOPHY® modular sofas are the blank canvas on which this space takes shape, where the flexibility of configuration adapts to the changing needs of exhibitions and art events. Every detail, from the choice of fabrics to the meticulous finishes, reflects the commitment to aesthetic and functional excellence. A multi-sensory experience, a place where shapes, colours and ideas merge into a single narrative.





Il bianco e il giallo, scelti con attenzione per la loro luminosità e versatilità, sono i protagonisti cromatici che definiscono l'atmosfera di questo ambiente. La palette di colori, giocata tra la purezza del bianco e la vitalità del giallo, si fonde armoniosamente per creare uno scenario accogliente e stimolante, perfetto per favorire la creatività e l'interazione tra le persone.

I divani SITLOSOPHY®, con la loro flessibilità di disposizione, permettono una configurazione dinamica degli spazi, adattandosi alle diverse esigenze di riunioni informali, brainstorming o momenti di relax. Ogni modulo diventa un elemento di design contemporaneo, capace di definire gli spazi e di creare un'atmosfera accogliente e collaborativa.

White and yellow, carefully chosen for their brightness and versatility, are the chromatic protagonists that define the atmosphere of this environment. The colour palette, played out between the purity of white and the vitality of yellow, blends harmoniously to create a welcoming and stimulating scenario, perfect for fostering creativity and interaction between people.

The SITLOSOPHY® sofas, with their flexibility of arrangement, allow a dynamic configuration of spaces, adapting to the different needs of informal meetings, brainstorming or moments of relaxation. Each module becomes a contemporary design element, capable of defining spaces and creating a cosy, collaborative atmosphere.

UFFICI PRIVATI
Milan / Italy



Uno spazio pensato per accogliere i visitatori con eleganza e stile. L'arredamento è stato curato nei minimi dettagli, con l'utilizzo di divani componibili dai toni raffinati di grigio e blu.

Questa scelta cromatica non solo conferisce un'atmosfera sobria e professionale, ma crea anche un contrasto armonioso che cattura l'attenzione.

A space designed to welcome visitors with elegance and style. The furnishings have been carefully designed down to the smallest detail, with the use of modular sofas in refined shades of grey and blue.

This colour choice not only lends a sober and professional atmosphere, but also creates a harmonious contrast that catches the eye.

UFFICI PRIVATI
Bahrein





Uno spazio che unisce eleganza e funzionalità con un design minimale e confortevole. Il cuore di questa stanza è la scrivania direzionale, luogo di analisi e decisioni strategiche. L'aspetto è sobrio e accogliente, con forme e linee pulite. La cura dei dettagli nella lavorazione della pelle conferisce un'atmosfera di lusso e professionalità, accogliendo chi si siede con un senso di comfort e benessere. Ogni dettaglio è stato pensato per trasmettere un'immagine di professionalità e attenzione al benessere degli occupanti, rendendo questo spazio non solo un luogo di lavoro, ma anche un ambiente in cui prendere decisioni diventa un'esperienza piacevole e produttiva.

A space that combines elegance and functionality with a minimalist and comfortable design. The heart of this room is the executive desk, a place for analysis and strategic decisions. The look is sober and welcoming, with clean shapes and lines. The attention to detail in the leatherwork lends an atmosphere of luxury and professionalism, welcoming those who sit down with a sense of comfort and well-being. Every detail has been designed to convey an image of professionalism and attention to the well-being of the occupants, making this space not only a place of work, but also an environment in which making decisions becomes a pleasant and productive experience.

UFFICI PRIVATI
Russia





L'esposizione di sedute per ufficio si presenta come un viaggio attraverso la sintesi armonica di qualità, funzionalità ed ergonomia, dove ogni elemento è attentamente progettato per rispondere ai canonici estetici universali. In questo contesto, la parola d'ordine è l'eccellenza, evidenziata attraverso la cura dei dettagli e la ricerca di soluzioni che coniughino estetica e comfort.

The office seating exhibition is a journey through the harmonious synthesis of quality, functionality and ergonomics, where each element is carefully designed to meet universal aesthetic standards. In this context, the watchword is excellence, emphasised through attention to detail and the search for solutions that combine aesthetics and comfort.

SHOWROOM
Luanda / Angola



L'arredo di questi uffici operativi rappresenta un equilibrio raffinato tra funzionalità, design moderno e attenzione agli spazi. Gli spazi operativi, caratterizzati da un'architettura neutra, sono stati trasformati in ambienti dinamici grazie a isole di lavoro composte da scrivanie dalle linee essenziali e sedie operative dai colori brillanti. Gli uffici di rappresentanza, invece, si distinguono per un'eleganza sobria. Una dualità di stili tra gli uffici operativi e quelli di rappresentanza crea un ambiente di lavoro completo e ben bilanciato. Da un lato, la vivacità spazi operativi che stimolano la creatività e la collaborazione, mentre, dall'altro, la sobrietà degli uffici di rappresentanza comunica un'immagine di serietà e professionalità.

The furnishing of these operative offices represents a refined balance between functionality, modern design and attention to space. The operative spaces, characterised by neutral architecture, have been transformed into dynamic environments thanks to work islands composed of desks with essential lines and brightly coloured operative chairs. The representative offices, on the other hand, are characterised by understated elegance. A duality of styles between operative and representative offices creates a complete and well-balanced working environment. On the one hand, the liveliness of the operative spaces stimulates creativity and collaboration, while on the other hand, the sobriety of the representative offices communicates an image of seriousness and professionalism.

UFFICI PRIVATI
Milan / Italy





Gli spazi di condivisione all'interno degli uffici operativi rivestono un'importanza cruciale nel favorire lo scambio di idee e la nascita di nuovi progetti. Questi luoghi, concepiti come aree collaborative, svolgono un ruolo chiave nell'incoraggiare la creatività, la comunicazione e la sinergia tra i membri del team. Ecco perché tali spazi sono considerati un elemento essenziale nell'ambiente lavorativo moderno.

Sharing spaces within the operational offices are of crucial importance in fostering the exchange of ideas and the birth of new projects. These places, conceived as collaborative areas, play a key role in encouraging creativity, communication and synergy between team members. This is why such spaces are considered an essential element in the modern working environment.

UFFICI PRIVATI
Bulgaria



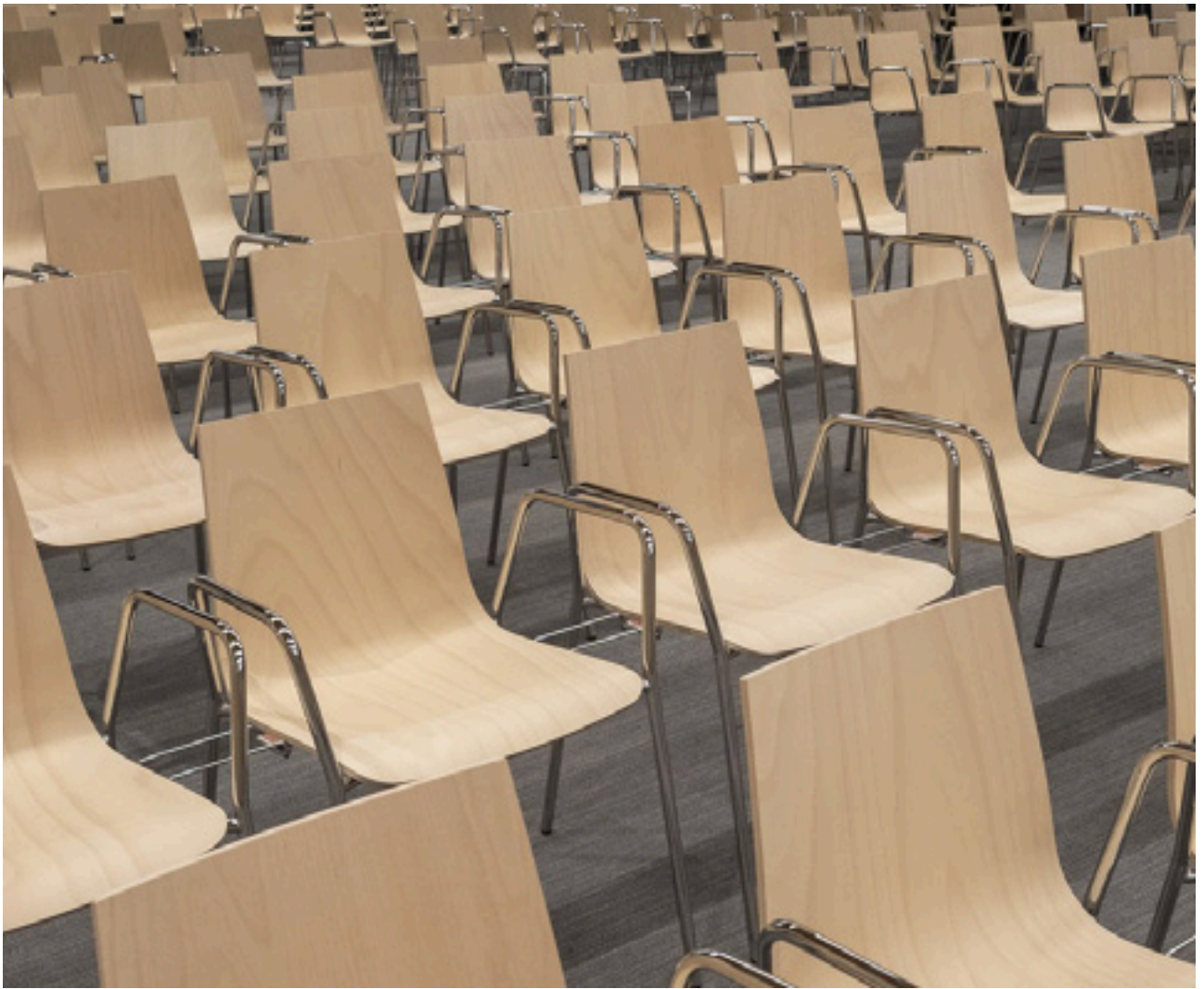
L'auditorium come uno spazio accogliente ed elegante, dove il design incontra la funzionalità. Le sedie che compongono l'arredamento dell'auditorium sono caratterizzate da una scocca in legno, conferendo un tocco di calore e raffinatezza all'ambiente. La scelta del legno non solo aggiunge un elemento estetico, ma dona anche una sensazione di comfort e naturalezza.

Il telaio delle sedie, robusto e contemporaneo, è realizzato in acciaio, conferendo solidità e resistenza senza compromettere lo stile. Le quattro gambe in acciaio offrono stabilità e sicurezza, garantendo che gli ospiti possano godere di una posizione confortevole durante eventi, presentazioni o conferenze.

The auditorium as a welcoming and elegant space, where design meets functionality. The chairs that make up the auditorium furniture are characterised by a wooden shell, lending a touch of warmth and refinement to the environment. The choice of wood not only adds an aesthetic element, but also gives a feeling of comfort and naturalness.

The sturdy and contemporary chair frame is made of steel, lending solidity and strength without compromising on style. The four steel legs offer stability and security, ensuring that guests can enjoy a comfortable seating position during events, presentations or conferences.

AUDITORIUM
Trento / Italy





Un ambiente informale all'interno degli uffici può svolgere un ruolo significativo nel favorire la creatività, la collaborazione e il benessere dei dipendenti. Contrariamente alla tradizionale atmosfera aziendale formale, un ambiente informale crea uno spazio dove i colleghi possono interagire in modo più aperto e spontaneo.

La creazione di spazi informali, come aree lounge, spazi per la pausa caffè o aree di coworking, può incoraggiare la socializzazione tra i colleghi. Questi momenti di interazione informale possono rafforzare i legami tra i membri del team, migliorare la comunicazione e creare un senso di comunità all'interno dell'organizzazione.

An informal office environment can play a significant role in fostering creativity, collaboration and employee well-being. In contrast to the traditional formal corporate atmosphere, an informal environment creates a space where colleagues can interact more openly and spontaneously.

Creating informal spaces, such as lounge areas, coffee break spaces or coworking areas, can encourage socialisation among colleagues. These moments of informal interaction can strengthen bonds between team members, improve communication and create a sense of community within the organisation.

ANGLOAMERICAN
Santiago / Chile





Dove lo stile incontra la funzionalità in un connubio di prestigio e comfort: un ambiente con una grande attenzione ai dettagli e all'uso di materiali di qualità.

Le poltrone direzionali in pelle nera, sofisticate e avvolgenti, dominano la scena, offrendo non solo un aspetto imponente ma anche un'esperienza di seduta incomparabile. La scelta della pelle conferisce un tocco di lusso e durabilità, creando una sensazione di raffinatezza che permea l'intero spazio.

Where style meets functionality in a combination of prestige and comfort: an environment with great attention to detail and the use of quality materials.

The sophisticated and enveloping black leather executive chairs dominate the scene, offering not only an imposing appearance but also an incomparable seating experience. The choice of leather lends a touch of luxury and durability, creating a feeling of refinement that permeates the entire space.

UFFICI PRIVATI
Dubai / UAE



L'atmosfera luminosa e dinamica è evidente grazie all'uso di task chair in polipropilene bianco, dotate di schienale e sedile imbottiti, rivestiti con tessuto in un accattivante colore giallo. Queste sedie non solo offrono un comfort elevato per le lunghe giornate di lavoro, ma aggiungono anche una nota di vivacità e freschezza all'ambiente.

In un angolo dell'ufficio, uno spazio dedicato alle pause o alle riunioni informali, arredato con poltroncine avvolgenti in tessuto dai colori brillanti. Questo piccolo rifugio offre un ambiente accogliente e rilassato, ideale per discussioni creative o semplicemente per una breve pausa rigenerante.

The bright and dynamic atmosphere is evident through the use of white polypropylene task chairs with upholstered back and seat, covered with fabric in an eye-catching yellow colour. These chairs not only offer high comfort for long working days, but also add a lively and fresh note to the room.

In a corner of the office, a space dedicated to breaks or informal meetings, furnished with enveloping fabric armchairs in bright colours. This little retreat offers a cosy and relaxed ambience, ideal for creative discussions or simply for a short regenerating break.

UFFICI PRIVATI
Milan / Italy





La scelta di sedute di design per il palco di una conferenza va ben oltre l'aspetto estetico, rappresentando un elemento cruciale nella creazione di un ambiente che favorisca la comunicazione efficace e rifletta l'immagine dell'evento. Le sedie, oltre a essere comode, devono trasmettere un senso di professionalità e attenzione ai dettagli.

The choice of designer seating for a conference stage goes far beyond the aesthetic aspect, representing a crucial element in the creation of an environment that promotes effective communication and reflects the image of the event. As well as being comfortable, the chairs must convey a sense of professionalism and attention to detail.

M3
Germany



L'uso di sedute modulari e di design per arredare spazi comuni e spazi meeting negli uffici di rappresentanza è una scelta strategica che va oltre la mera funzionalità, contribuendo a creare un ambiente accogliente, flessibile e all'avanguardia.

Le sedute modulari offrono un'adattabilità che si presta perfettamente alla dinamicità degli ambienti di lavoro moderni. La possibilità di configurare e riorganizzare gli spazi in base alle esigenze del momento consente una flessibilità senza precedenti. Questo è particolarmente importante negli spazi comuni, dove la versatilità può facilitare diverse attività, come riunioni informali, presentazioni o sessioni collaborative.

The use of modular, designer seating to furnish common areas and meeting spaces in representative offices is a strategic choice that goes beyond mere functionality, helping to create a welcoming, flexible and state-of-the-art environment.

Modular seating offers an adaptability that lends itself perfectly to the dynamism of modern working environments. The ability to configure and reorganise spaces according to the needs of the moment allows for unprecedented flexibility. This is especially important in communal spaces, where versatility can facilitate various activities such as informal meetings, presentations or collaborative sessions.

UFFICI PRIVATI
Milan / Italy





Uno spazio dedicato all'efficienza e alla concentrazione, dove l'arredamento si fonde armoniosamente con uno stile minimalista dai colori neutri. In questo ambiente, l'eleganza si esprime attraverso la semplicità, creando una atmosfera pulita e funzionale che favorisce la produttività e il benessere dei dipendenti.

Le sedute minimal, caratterizzate da linee essenziali e colori neutri, sono scelte non solo per la loro estetica sobria ma anche per la praticità e la versatilità che offrono. Le tonalità neutre, come il bianco, il grigio e il beige, non solo creano una base elegante, ma permettono anche una maggiore flessibilità nell'abbinamento con altri elementi d'arredo.

A space dedicated to efficiency and concentration, where the furniture blends harmoniously with a minimalist style in neutral colours. In this environment, elegance is expressed through simplicity, creating a clean and functional atmosphere that promotes productivity and employee well-being.

Minimalist seating, characterised by essential lines and neutral colours, is chosen not only for its understated aesthetics but also for the practicality and versatility it offers. Neutral shades, such as white, grey and beige, not only create an elegant base, but also allow for greater flexibility in combining with other furniture elements.

UFFICI PRIVATI
Pointe Noire / Congo



AMEL 60
France

L'importanza di sedute di design ed eleganti all'interno di uno yacht di classe non si limita solo all'aspetto estetico, ma abbraccia un'esperienza di navigazione raffinata e lussuosa. Le sedute a bordo di uno yacht non sono semplici arredi, ma elementi chiave che contribuiscono al comfort, alla funzionalità e al prestigio complessivo dell'imbarcazione.

The importance of designer and elegant seating within a classy yacht is not limited to aesthetics alone, but embraces a refined and luxurious yachting experience. Seating on board a yacht is not just furniture, but key elements that contribute to the comfort, functionality and overall prestige of the vessel.





Uno spazio progettato per offrire comfort e supporto, arricchito da divanetti modulari e pouf dai colori vivaci. Questo ambiente accogliente è pensato per rendere l'attesa più piacevole e creare un'atmosfera positiva per pazienti e visitatori.

La scelta di colori vivaci, come arancione, verde o blu elettrico, contribuisce a creare un'atmosfera allegra e ottimistica. Queste tonalità possono influenzare positivamente l'umore dei pazienti, rendendo l'attesa meno stressante. La combinazione di colori vivaci con la modularità dei divanetti e la versatilità dei pouf crea uno spazio che si adatta alle diverse esigenze degli utenti.

A space designed to offer comfort and support, enhanced by modular sofas and brightly coloured ottomans. This cosy environment is designed to make waiting more pleasant and create a positive atmosphere for patients and visitors.

The choice of bright colours, such as orange, green or electric blue, contributes to a cheerful and optimistic atmosphere. These shades can positively influence the mood of patients, making waiting less stressful. The combination of bright colours with the modularity of the sofas and the versatility of the ottomans creates a space that adapts to the different needs of users.

ST JAMES HOSPITAL
Malta



Nell'ufficio commerciale della società UPC, uno spazio progettato per coniugare l'efficienza operativa con il comfort dei dipendenti, arricchito da un arredamento che riflette dinamismo e vivacità. Le sedute operative ergonomiche e i divanetti modulari dai colori vivaci creano un ambiente stimolante e funzionale per facilitare le attività quotidiane.

La scelta di colori vivaci non solo aggiunge energia allo spazio, ma crea anche un ambiente positivo e motivante. Elementi aggiuntivi, come piante verdi, opere d'arte e illuminazione ben studiata, contribuiscono a creare un ambiente armonioso e accogliente.

In the commercial office of the UPC company, a space designed to combine operational efficiency with employee comfort, enhanced by furniture that reflects dynamism and liveliness. Ergonomic operating chairs and modular sofas in bright colours create a stimulating and functional environment to facilitate daily activities.

The choice of bright colours not only adds energy to the space, but also creates a positive and motivating environment. Additional elements such as green plants, artwork and well-designed lighting contribute to a harmonious and welcoming ambience.

UFFICI UPC
Romania





Uno spazio che incarna l'eleganza e la raffinatezza, progettato per ispirare discussioni profonde e decisioni ponderate. Le sedie selezionate con cura presentano un design distintivo, con schienali alti che emanano un senso di autorità e stile. Rivestite in pelle di alta qualità, queste sedie offrono un comfort lussuoso e conferiscono un tocco di prestigio all'ambiente.

I colori chiari e naturali scelti per le sedie aggiungono luminosità e un'aria di freschezza alla sala riunioni. La palette neutra, che varia da tonalità di beige a bianco crema, crea un ambiente accogliente e senza tempo. Questi colori sono pensati per armonizzarsi con la luce naturale che entra dalle finestre, contribuendo a creare una atmosfera aperta e invitante.

A space that embodies elegance and sophistication, designed to inspire deep discussion and thoughtful decision-making. The carefully selected chairs feature a distinctive design, with high backs that exude a sense of authority and style. Upholstered in high-quality leather, these chairs offer luxurious comfort and add a touch of prestige to the room.

The light, natural colours chosen for the chairs add brightness and an air of freshness to the meeting room. The neutral palette, ranging from shades of beige to creamy white, creates a cosy and timeless ambience. These colours are designed to harmonise with the natural light coming in through the windows, contributing to an open and inviting atmosphere.

UFFICI PRIVATI
Saudi Arabia



Un ambiente comune di attesa all'interno di una banca è uno spazio cruciale che deve combinare efficienza, comfort e sicurezza per garantire un'esperienza positiva ai clienti.

Questo ambiente, solitamente situato nell'area dell'ingresso o nei pressi dei servizi di assistenza clienti, svolge un ruolo fondamentale nella formazione delle prime impressioni dei clienti e nell'ottimizzazione del loro tempo d'attesa.

A common waiting environment within a bank is a crucial space that must combine efficiency, comfort and safety to ensure a positive customer experience.

This environment, usually located in the entrance area or near customer services, plays a key role in forming customers' first impressions and optimising their waiting time.

BANQUE SAUDI FRANSI
Ryad / Saudi Arabia





Uno spazio di attesa arredato con divanetti modulari dai colori vivaci rappresenta un'approccio innovativo e accattivante per creare un ambiente accogliente e stimolante all'interno di un ufficio.

Questo tipo di arredamento non solo trasmette un'immagine moderna e dinamica, ma contribuisce anche a migliorare l'esperienza degli ospiti e dei dipendenti.

A waiting space furnished with modular, brightly coloured sofas is an innovative and appealing approach to creating a cosy and stimulating office environment.

This type of furniture not only conveys a modern and dynamic image, but also contributes to enhancing the experience of guests and employees.

UFFICI PRIVATI
Bulgaria



L'arredamento dell'ufficio di rappresentanza nell'headquarter del Frosinone Calcio ha richiesto una combinazione di eleganza, comfort e un tocco distintivo che rifletta lo spirito dinamico e professionale del club.

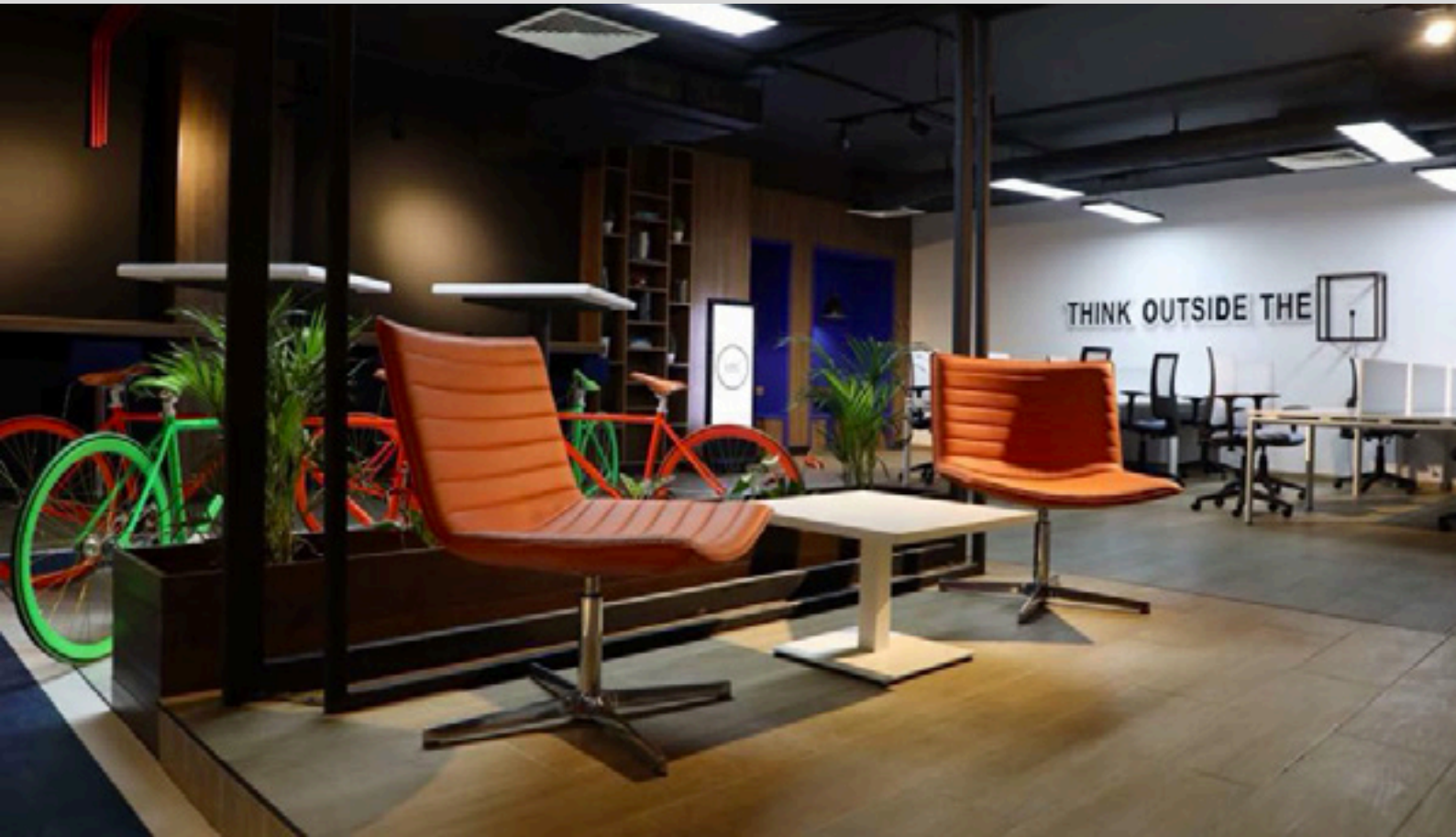
L'uso di sedie da ufficio eleganti ha contribuito non solo a creare un ambiente accogliente, ma anche a comunicare un'immagine di prestigio e attenzione ai dettagli.

The furnishing of the representative office in the headquarters of Frosinone Calcio required a combination of elegance, comfort and a distinctive touch reflecting the dynamic and professional spirit of the club.

The use of elegant office chairs helped not only to create a cosy ambience, but also to communicate an image of prestige and attention to detail.

FROSINONE CALCIO HEADQUARTER
Frosinone / Italy





La creazione di uno spazio di attesa informale all'interno di uffici privati, arredato con poltroncine lounge e complementi dai colori vivaci e brillanti, rappresenta una scelta strategica che va oltre la funzionalità pura, contribuendo a creare un ambiente accogliente, dinamico e stimolante.

L'uso di colori vivaci e brillanti, come arancione, verde o blu elettrico, aggiunge un tocco di vitalità e energia allo spazio. Questi colori possono contribuire a stimolare la creatività e migliorare il morale, trasformando lo spazio di attesa in un ambiente più piacevole e accogliente. La scelta di tonalità vivaci può anche riflettere la personalità dell'azienda e creare un'esperienza memorabile per chi visita gli uffici.

The creation of an informal waiting space in private offices, furnished with lounge chairs and brightly coloured accessories, is a strategic choice that goes beyond pure functionality, helping to create a welcoming, dynamic and stimulating environment.

The use of bright and vivid colours, such as orange, green or electric blue, adds a touch of vitality and energy to the space. These colours can help stimulate creativity and improve morale, transforming the waiting space into a more pleasant and welcoming environment. Choosing vibrant shades can also reflect the company's personality and create a memorable experience for office visitors.

UFFICI PRIVATI
Libia



Un progetto essenziale e contemporaneo che interpreta lo spazio di lavoro con un linguaggio pulito e funzionale. Superfici bianche e finiture effetto legno naturale definiscono un ambiente luminoso e ordinato, mentre sedute operative e sedute per l'attesa organizzano lo spazio con chiarezza.

Il risultato è un ambiente professionale, equilibrato e accogliente, pensato per garantire comfort, funzionalità e qualità estetica.

A clean and contemporary project that interprets the workspace through a functional and minimalist design language. White surfaces and natural wood finishes create a bright and organized environment, while task and waiting chairs clearly define the different areas of use.

The result is a balanced and professional space designed to combine comfort, functionality and refined aesthetics.

BGFI BANK
Abidjan / Côte d'Ivoire

